

中華民國104年

臺中市 東勢區

統計年報

STATISTICAL YEARBOOK OF DONGSHI DISTRICT
2015



臺中市東勢區公所會計室編印

中華民國105年6月出版

凡 例

- 一、臺中縣、市於民國 99 年 12 月 25 日合併改制為直轄市，本刊 100 年後所列數據係為大臺中市資料，99 年以前數據為統計至 99 年 12 月 31 日止之原臺中縣、市資料合併計算，部分無法併計者則採分別陳列方式。
- 二、本刊所列數字旨在報導本區 104 年主要施政概況及其成果之紀錄，以供施政參考，其涉及國防機密與個別隱私者均未列出。
- 三、本刊所列資料係取自本所各課室暨本區內各機關編報之公務統計報表及臺中市統計年報之資料，加以整理彙編。
- 四、本刊所列數字以 104 年資料為主，但為明瞭歷年施政情形，亦將近年各項資料予以刊載，以利比較。
- 五、本期資料計分土地、人口、行政組織、農林漁牧、工商經濟、財政收支、教育文化、醫療保健、社會福利、政府服務等 10 類，各類分別擇重要項目予以提要分析，以供參閱。
- 六、本刊各表所列金額均為新臺幣，度量衡單位一律採用公制，其中資料原非公制者，均經換算為公制以資劃一俾便比較。表內數字或因尾數四捨五入，故部分總數與細數之間，或有未能吻合情事，計算時仍以原始數據計算。
- 七、本刊各表內所用符號代表意義如下：

「—」：經統計，但無數據	「--」：有數值，但該數值無意義
「…」：數據不明或尚未公佈產出	「0」：有數值但數值不及半單位
「Ⓘ」：修正數	「Ⓟ」：初步統計數
「Ⓛ」：預測數	「Ⓢ」：估計數
- 八、本刊各表內所列「年」係指全年，「年底」係指該年 12 月底，「年度」係指會計年度或其他行政上之措施而特定之年限，「學年度」係指教育年度，即當年 8 月 1 日起至次年 7 月 31 日止，為沿用成例，以每一學年第一學期期初資料代表該一學年度。
- 九、本刊荷蒙本區各單位協助始克編成，謹致謝忱，至於編排校印而產生疏漏之處在所難免，敬請指正。

目 錄

頁次

提要分析	1-15
壹、土地	
1—1、已登記土地面積	16-23
1—2、土地徵收面積	24-25
1—3、實施耕地三七五減租成果	26-27
貳、人口	
2—1、現住人口及性比例	28-31
2—2、人口動態登記	32-39
2—3、現住人口之年齡分配	40-55
2—4、15歲以上現住人口之教育程度—按年齡別分	56-63
2—5、現住人口之婚姻狀況—按年齡別分	64-65
2—6、現住人口之婚姻狀況—按里別分	66-67
2—7、現住原住民戶口數	68-71
參、行政組織	
3—1、本所行政組織	72
3—2、區公所員工總人數	73
肆、農、林、漁、牧	
4—1、農耕土地面積	74-75
4—2、稻米收穫面積及生產量	76-79
4—3、農產品收穫面積及生產量	80-91
4—4、現有家畜數	92
4—5、家畜屠宰頭數	93
4—6、現有家禽數量	94
4—7、乳母牛頭數及產乳量價值	95

Contents

頁次

Summary of Analysis.....	1-15
I、Land	
1-1 Area of Registered Land.....	16-23
1-2 Area of Land Purchased by Government.....	24-25
1-3 Achievements of the 37.5% Arable Land Rental Reduction.....	26-27
II、Population	
2-1 Population and Sex Ratio.....	28-31
2-2 Immigrants and Emigrants.....	32-39
2-3 Population by Age.....	40-55
2-4 Educational Attainment of Resident Population Aged 15 & Over	
—By Age.....	56-63
2-5 The Marital Status of the Population—by Age.....	64-65
2-6 The Marital Status of the Population—by Village.....	66-67
2-7 Households and Persons of Resident Indigene.....	68-71
III、Administrative Organization	
3-1 Administrative Organization of Dongshi District Office.....	72
3-2 Total Personnel of Dongshi District Office.....	73
IV、Agriculture, Forestry, Fishery And Husbandry	
4-1 Area of Cultivated Land.....	74-75
4-2 Harvested Area and Production of Rice.....	76-79
4-3 Harvested Area and Production of Crop Products.....	80-91
4-4 Number of Current Livestock.....	92
4-5 Number of Livestock Slaughtered.....	93
4-6 Number of Poultry.....	94
4-7 Number of Dairy Cattle ; Quantity and Value of Milk.....	95

伍、工商經濟

5—1、工廠登記現有家數·····	96-99
5—2、自來水普及率·····	100-101

陸、財政收支

6—1、歲入來源別預決算·····	102
6—2、歲出預決算·····	103

柒、教育文化

7—1、所轄國民中學概況·····	104-105
7—2、所轄國民小學概況·····	106-109

捌、醫療保健

8—1、醫療機構及其他醫事機構執業醫事人員數·····	110-111
8—2、醫療院所病床數·····	112-115
8—3、藥商家數·····	116-117

玖、社會福利

9—1、低收入戶戶數及人數·····	118-119
9—2、身心障礙者人數·····	120-125

拾、政府服務

10—1、辦理調解業務—方式別·····	126-127
10—2、辦理調解業務—案件別·····	128-131
10—3、調解委員會組織概況·····	132-135

V、Industry & Commerce

5-1 Number of Factories Existing Registered..... 96-99
 5-2 Water Supply Rate of Population Served.....100-101

VI、Finance

6-1 Budget and Settled Account of Revenues by Sources..... 102
 6-2 Budget and Settled Account of Expenditures..... 103

VII、Education

7-1 Summary of Junior High Schools.....104-105
 7-2 Summary of Primary Schools.....106-109

VIII、Public Health

8-1 Number of Registered Medical Personnel in Hospitals, Clinics
 and Other Medical Care Institutions.....110-111
 8-2 Number of Beds in Hospitals and Clinics.....112-115
 8-3 Number of Pharmaceutical Firms.....116-117

IX、Social Welfare

9-1 Households and Persons of Low-Income Families.....118-119
 9-2 The Disabled Population.....120-125

X、Government Services

10-1 Cases of Mediation—by Mediation Type.....126-127
 10-2 Cases of Mediation—by Case Type.....128-131
 10-3 Mediation Committee Organizational Profile.....132-135

提要分析

壹、土地

一、位置與地理環境

(一)概序

東勢區舊稱東勢角，就狹義而言，指本區北興、中寧、東安、南平、延平等里，介於大甲溪與大安溪之間，轄區內除部分為大甲溪沿岸河階平原外，餘為東勢丘陵地帶。地名由來，其意在東隅之聚落，因早期軍工採伐木料，在此建有工寮，故又稱為匠寮或寮腳。

本區因地處中央山脈與臺中盆地之間，受氣候、地形影響，雨量充沛，氣候溫和宜人，非常適合高經濟性之果樹成長，故大量栽培柑桔、柳橙、梨子、甜柿、萄葡等水果，為山城特有之產品。

(二)位置

本區東鄰和平區，西連石岡區、后里區；南毗新社區，北隔大安溪與苗栗縣卓蘭鎮為界。全區面積 117.4065 平方公里。



資料來源：臺中市政府。

本區境內現轄有 25 里，383 鄰，東西相距約為 4 公里：南北相距長達 20 公里，成狹長帶狀。

極東為東經 120 度 53 分 06 秒，在中崙里北北東方縣界處。

極西為東經 120 度 43 分 15 秒，在埤頭里西西南方區界處。

極南為北緯 24 度 9 分 22 秒，在慶福里南南西方區界處。

極北為北緯 24 度 19 分 45 秒，在明正里北北西方縣界處。

本區轄區內以慶福里面積最為廣闊，下城里最小。

東勢區 104 年底各里土地面積

單位：平方公里

里別	面積	里別	面積	里別	面積	里別	面積	里別	面積
下城里	1.0520	中崙里	9.6790	東新里	7.5350	埤頭里	2.9460	廣興里	1.9360
下新里	4.9240	北興里	2.9575	南平里	1.9130	隆興里	15.5710	慶東里	6.0890
上城里	1.3460	延平里	2.7160	茂興里	7.3190	新盛里	1.8950	慶福里	19.7795
上新里	1.6210	明正里	8.4170	泰昌里	2.1660	粵寧里	3.5330	興隆里	2.3140
中寧里	1.2620	東安里	1.4725	泰興里	2.6510	福隆里	2.7350	詒福里	3.5770

資料來源：臺中市東勢區公所。

(三)地理環境

本區地形東南高，而西南低，其地勢隨大甲溪之流向形成南北向沿岸河階傾斜之長條獨立地形，標高介於 300 至 420 公尺之間。

境內以石角溪、中崙溪蜿蜒西流，穿越市區東北緣，折北流經沙連溪，至石城附近排入大甲溪。大甲溪與豐勢路之間，有一南北地塹，落差約 10 至 20 公尺，形成都市發展之天然障礙。

轄區內丘陵起伏，平地分布於大甲溪東岸，大部分地勢高峭，海拔均在 400 公尺以上，以東南境慶福里大平籠與和平鄉交界處海拔 1,179 公尺為最高點，埤頭里西南方大甲溪河床中，海拔 243 公尺為最低。東勢山地屬於典型山地丘陵地帶，僅有沿岸河階少數平地，為全區集居規模最大之街坊區。

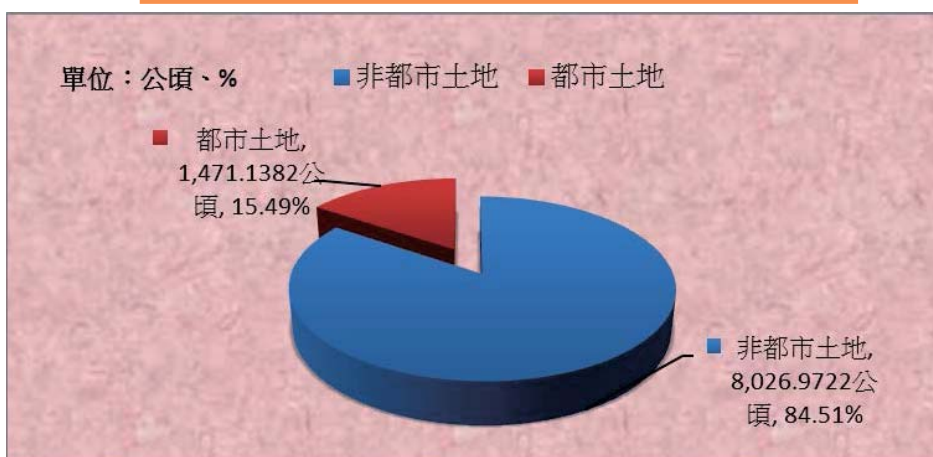
二、土地利用

(一) 已登記土地面積：(詳表 1—1)

至民國 104 年底全區已登記土地面積為 9,498.1104 公頃，較上年底增加 2.3517 公頃或增加 0.02%。公有土地有 2,900.4399 公頃占 30.54%，私有土地有 6,588.2549 公頃占 69.36%，公私共有土地有 9.4155 公頃占 0.10%。

屬於非都市用地部分（甲種建築、乙種建築、丙種建築、丁種建築、農牧、林業、養殖、礦業、交通、水利、遊憩、國土保安、墳墓、特定目的事業、暫未編定用地）為 8,026.9722 公頃，都市用地為 1,471.1382 公頃。

東勢區 104 年底已登記土地面積



資料來源：東勢地政事務所。

(二) 土地徵收面積：

104 年無土地徵收面積。

(三) 實施三七五減租成果：(詳表 1—3)

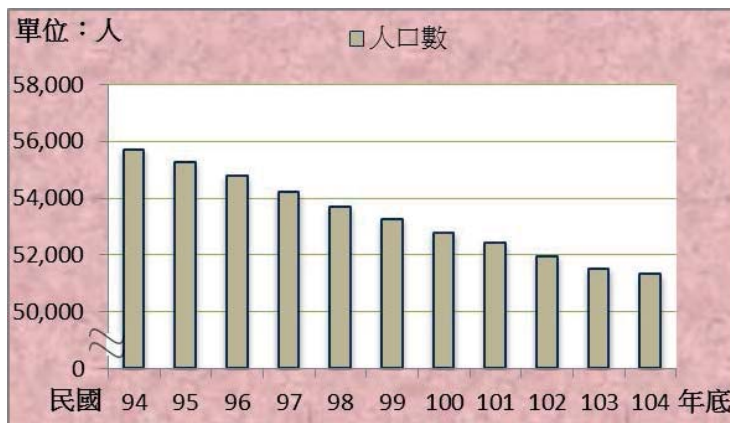
為改善租佃制度，廢除原有高達百分之五十至百分之七十之租率，達到減輕佃農負擔，安定農村之目的，政府於民國 38 年實施三七五減租。但 42 年實施耕者有其田後，地主依法保留及免徵之出租耕地僅占小部份，故佃農逐漸減少，至 104 年底本區佃農戶數僅 167 戶，訂約面積 35.5474 公頃。

貳、人口

一、人口分布（詳表 2—1）

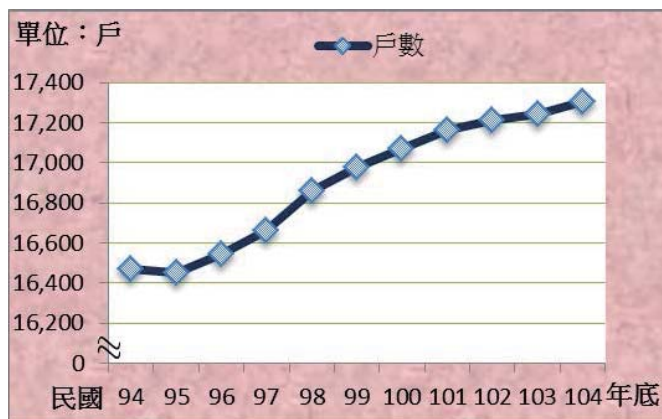
民國 104 年底本區人口總數 51,308 人，其中男性 26,446 人，女性 24,862 人。人口分布以新盛里 6,020 人為最多，占 11.73%，福隆里 4,249 人次之，占 8.28%，埤頭里 758 人最少，占 1.48%。

東勢區近年底現住人口數



資料來源：東勢區戶政事務所

東勢區近年底戶數



資料來源：東勢區戶政事務所

民國 104 年底現有 25 里 383 鄰，人口數 51,308 人，較上年底減少 177 人或減少 0.34%，戶數 17,306 戶，較上年底增加 65 戶或增加 0.38%，戶量(每戶平均人口) 2.96 人，較上年底減少 0.03 人或減少 1.00%。

二、人口動態與年齡分配

(一)人口動態（詳表 2—2）

本區民國 104 年自然因素減少 101 人，(出生人數 414 人，死亡人數 515 人)；社會因素減少 76 人，(遷入人數 1,386 人，遷出人數 1,462 人)，致使本區總人口數，較 103 年底減少 177 人或減少 0.34%。本區民國 104 年粗出生

率（當年年中人口除當年出生人數）為 8.06‰，較 103 年增加 1.25 個千分點，粗死亡率（當年年中人口除當年死亡人數）為 10.02‰，較 103 年增加 0.49 個千分點。

（二）年齡分配（詳表 2—3）

本區民國 104 年底人口年齡分配：0~14 歲有 5913 人占本區總人口數 11.52%，15~29 歲有 10,123 人占本區總人口數 19.73%，30~44 歲有 10,976 人占本區總人口數 21.39%，45~59 歲有 11,803 人占本區總人口數 23.01%，60~74 歲有 8,326 人占本區總人口數 16.23%，75~89 歲有 3,843 人占本區總人口數 7.49%，90 歲以上有 324 人占本區總人口數 0.63%。

東勢區 104 年底現住人口年齡結構



資料來源：東勢區戶政事務所

三、教育程度（詳表 2—4）

自民國 57 年實施九年國民義務教育後，人口的素質急速提升。從戶籍登記之教育程度資料顯示，104 年底識字人口數 44,711 人，識字率 98.49%，較 103 年底識字人口增加 111 人或增加 0.25%，識字率提高 0.12 個百分點，且男性識字率（99.63%）較女性識字率（97.29%）高出 2.34 個百分點。

四、婚姻狀況（詳表 2—5、2—6）

民國 104 年底本區現住人口中未婚 20,862 人，占 40.66%；有偶 23,415 人，占 45.63%；離婚 3,118 人，占 6.08%；喪偶 3,913 人，占 7.63%。

五、原住民人口數（詳表 2—7）

民國 104 年底本區現住原住民人口數為 643 人，較 103 年底增加 22 人或增加 3.54%。其中平地原住民為 116 人，山地原住民 527 人。

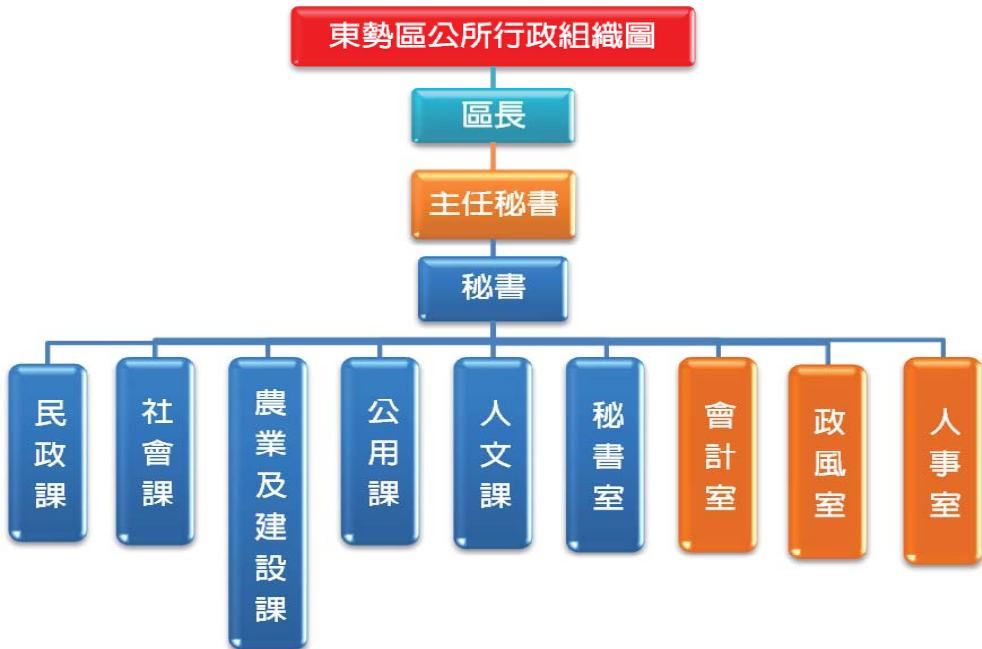
參、行政組織

一、行政組織（詳表 3—1）

本所置區長 1 人，承市長之命，兼受臺中市政府民政局長之指導監督，綜理區政並指揮所屬員工。

置主任秘書 1 人、秘書 1 人，襄理區務。

本所設民政課、社會課、農業及建設課、公用課、人文課、秘書室、人事室、會計室、政風室 9 個課室。



資料來源：本所人事室。

二、員額編制（詳表 3—2）

本所 104 年度正式職員預算員額 62 人；104 年底員工總人數 67 人，其中包括正式職員 59 人，約僱人員 3 人，技工 2 人，工友 3 人。

東勢區 104 年底員工組成



資料來源：本所人事室。

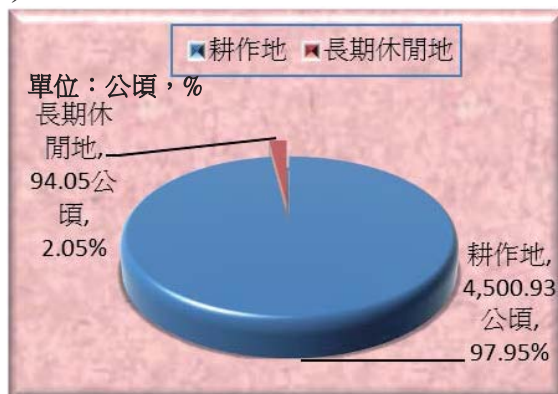
肆、農、林、漁、牧

一、農業

(一) 農耕土地面積：(詳表4—1)

104 年底農耕土地面積 4,594.98 公頃，較上年減少 0.20 公頃；其中耕作地 4,500.93 公頃，長期休閒地 94.05 公頃。耕作地中屬短期耕作地有 239.16 公頃，屬長期耕作地 4,261.77 公頃。

東勢區 104 年底農耕土地面積



資料來源：臺中市政府農業局。

(二) 主要農產品 (詳表4—2, 4—3)

1. 水稻：104 年稻米收穫面積 2.06 公頃，較上年減少 0.86 公頃或減少 29.45%，產量 13.71 公噸，較上年減少 3.56 公噸或減少 20.61%；每公頃平均產量 6.66 公噸，較上年度增加 0.75 公噸或增加 12.69%。

東勢區近年水稻收穫面積與產量



資料來源：行政院農委會農糧署中區分署臺中辦事處。

2. 蔬菜類：104 年蔬菜生產收穫面積 187.43 公頃，產量 4,875.36 公噸，以西瓜產

量最多，占蔬菜類產量的 46.15%，冬瓜次之占蔬菜類產量的 42.30%，民國 104 年 西瓜收穫面積 75.00 公頃，與上年相同，產量 2,250.00 公噸，較上年減少 225.00 公噸或減少 9.09%。

民國 104 年 冬瓜收穫面積 75.00 公頃，與上年相同，產量 2,062.50 公噸，較上年減少 225.00 公噸或減少 9.84%。

3. 果品類：104 年果品生產收穫面積 4,274.16 公頃，產量 76,731.05 公噸。以梨產量最多，占果品類產量的 40.73%，民國 104 年梨收穫面積 1,211.41 公頃，較上年減少 12.19 公頃或減少 1.00%，產量 31,254.38 公噸，較上年減少 1,048.66 公噸或減少 3.25%。

東勢區近年梨收穫面積與產量



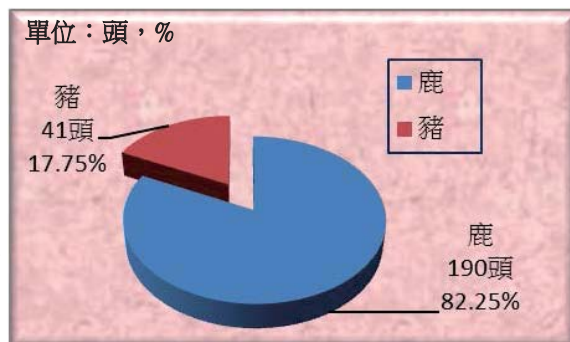
資料來源：行政院農委會農糧署。

二、畜牧（詳表4—4）

本區畜牧業為小規模養殖。至 104 年底養殖豬隻 41 頭占 17.75%、鹿 190 頭占 82.25%。

104 年底本區雞 15.48 千隻，較上年增加 1.43 千隻或增加 10.18%。104 年豬屠宰頭數 54 頭，較上年增加 26 頭或增加 92.86%。

東勢區 104 年底家畜養



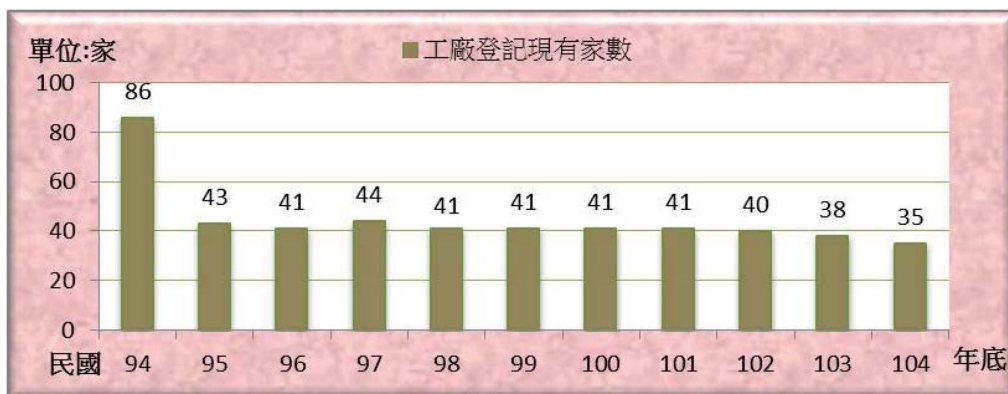
資料來源：行政院農委會。

伍、工商經濟

一、工廠登記家數（詳表5—1）

民國 104 年底工廠登記家數為 35 家，較上年底減少 3 家。其中以金屬製品製造業 5 家及食品製造業 5 家最多，各占 14.29%；非金屬礦物製品製造業 4 家及電力設備製造業 4 家居次，占 11.43%。

東勢區近年底工廠登記家數

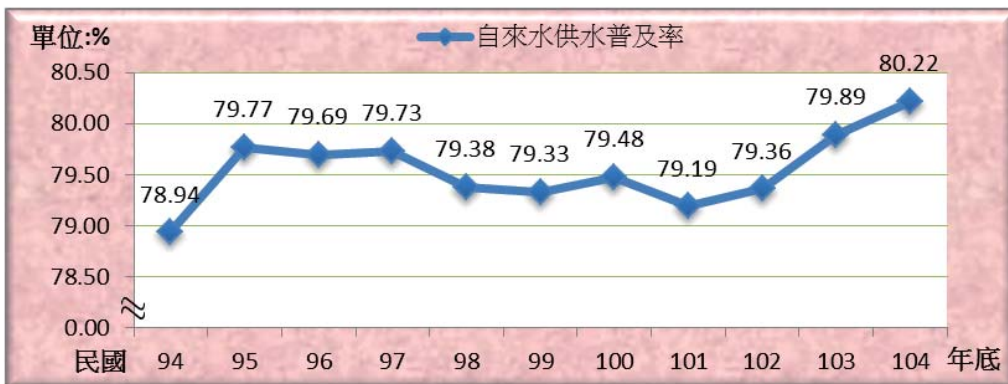


資料來源：臺中市政府經濟發展局。

二、自來水供應情形（詳表 5—2）

民國104年底，實際供水人口數為41,160人，較上年底增加28人或增加 0.07%，供水普及率為80.22%，較上年底增加0.33個百分點。

東勢區近年底供水普及率



資料來源：臺灣自來水股份有限公司。

陸、財政收支

一、預算籌編過程：

104 年度預算編製係依「臺中市各機關編製 104 年度單位預算案應行注意事項」有關法令規定，以量入為出原則訂定編製，並遵照施政準則及配合本區施政計畫視實際需要權衡輕重緩急而編製之。

二、預算歲入歲出核列情形：（詳表 6—1、6—2）

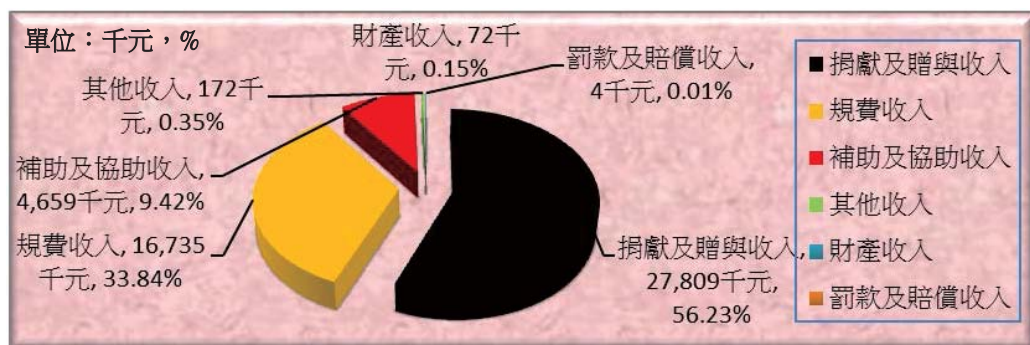
民國 104 年度歲入預算數 44,602 千元，決算數 49,451 千元，比較增加 4,849 元。歲出預算數 210,649 千元，決算數 185,387 千元，比較減少 25,262 千元。

104 年度歲入預算數 單位：千元，%			104 年度歲入決算數 單位：千元，%		
科 目	預算數	%	科 目	決算數	%
總 計	44,602	100.00%	總 計	49,451	100.00%
規費收入	11,504	25.79%	罰款及賠償收入	4	0.01%
財產收入	50	0.11%	規費收入	16,735	33.84%
補助收入	4,839	10.85%	財產收入	72	0.15%
捐獻及贈與收入	28,209	63.25%	補助收入	4,659	9.42%
			捐獻及贈與收入	27,809	56.23%
			其他收入	172	0.35%

資料來源：本所會計室。

資料來源：本所會計室。

東勢區 104 年度歲入決算



資料來源：本所會計室。

104 年度歲出預算數 單位：千元，%

科目	預算數	%
總計	210,649	100.00%
一般行政	82,573	39.20%
區公所業務	45,006	21.36%
農林管理業務	3,485	1.65%
社政業務	30,309	14.39%
一般建築及設備	34,768	16.51%
統籌科目	14,508	6.89%

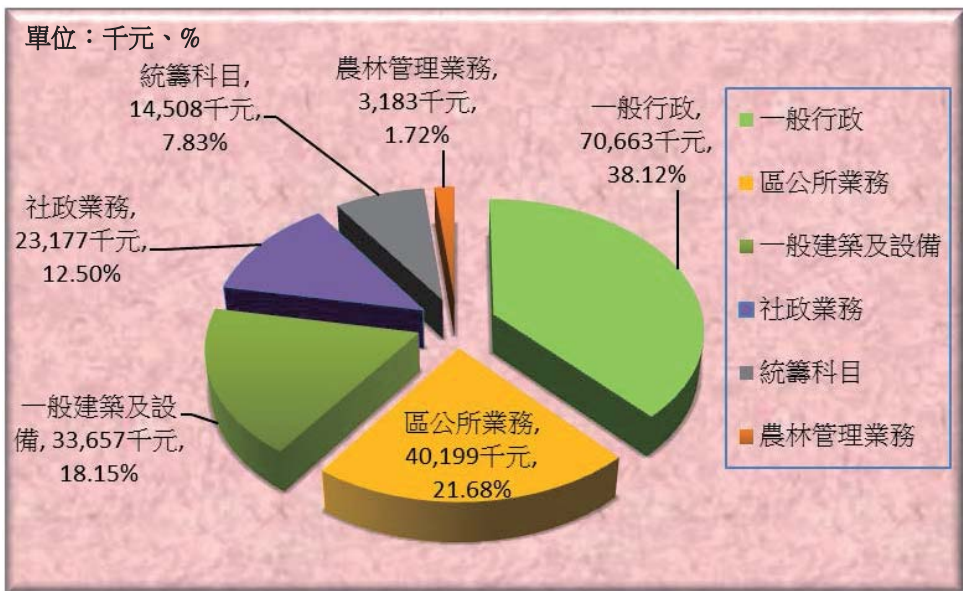
資料來源：本所會計室。

104 年度歲出決算數 單位：千元，%

科目	決算數	%
總計	185,387	100.00%
一般行政	70,663	38.12%
區公所業務	40,199	21.68%
農林管理業務	3,183	1.72%
社政業務	23,177	12.50%
一般建築及設備	33,657	18.15%
統籌科目	14,508	7.83%

資料來源：本所會計室。

東勢區 104 年度歲出決算



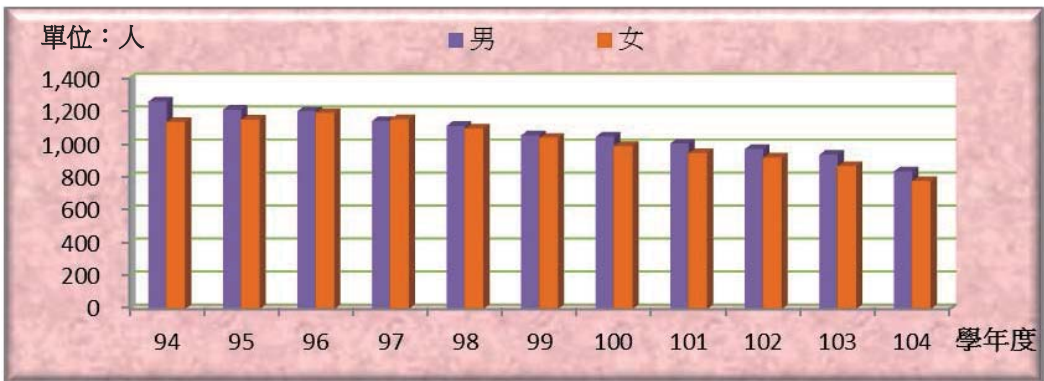
資料來源：本所會計室。

柒、教育文化

一、國中教育（詳表 7—1）

本區 104 學年度國民中學班級數 66 班，較上學年度減少 3 班或減少 4.35%，學生人數 1,613 人，較上學年度減少 192 人或減少 10.64%。其中男生 836 人占 51.83%，女生 777 人占 48.17%。

東勢區近年國中學生數

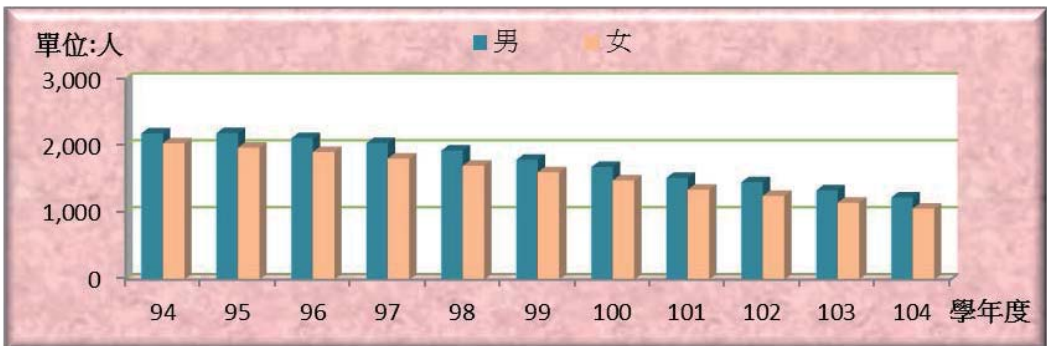


資料來源：教育部統計處。

二、國小教育（詳表 7—2）

本區 104 學年度共有國民小學 10 所，班級數 121 班，較上學年度減少 4 班或減少 3.20%。學生人數 2,288 人，較上學年度減少 197 人或減少 7.93%。其中男生 1,228 人占 53.67%，女生 1,060 人占 46.33%。

東勢區近年國小學生數



資料來源：教育部統計處。

捌、醫療保健

一、醫事人員（詳表 8—1）

本區 103 年底醫事人員執業人數共有 375 人，按執業職位分：醫師 54 人占 14.40%，中醫師 17 人占 4.53%，牙醫師 20 人占 5.33%，藥師(包括藥劑生)71 人占 18.94%，醫事放射師(士)8 人占 2.13%，醫事檢驗師(生)10 人占 2.67%，護理師及護士 171 人占 45.60%，營養師 3 人占 0.80%，物理治療師(生)13 人占 3.47%，職能治療師(生)5 人占 1.33%，呼吸治療師 1 人占 0.27%，牙體技術師(生) 2 人占 0.53%。

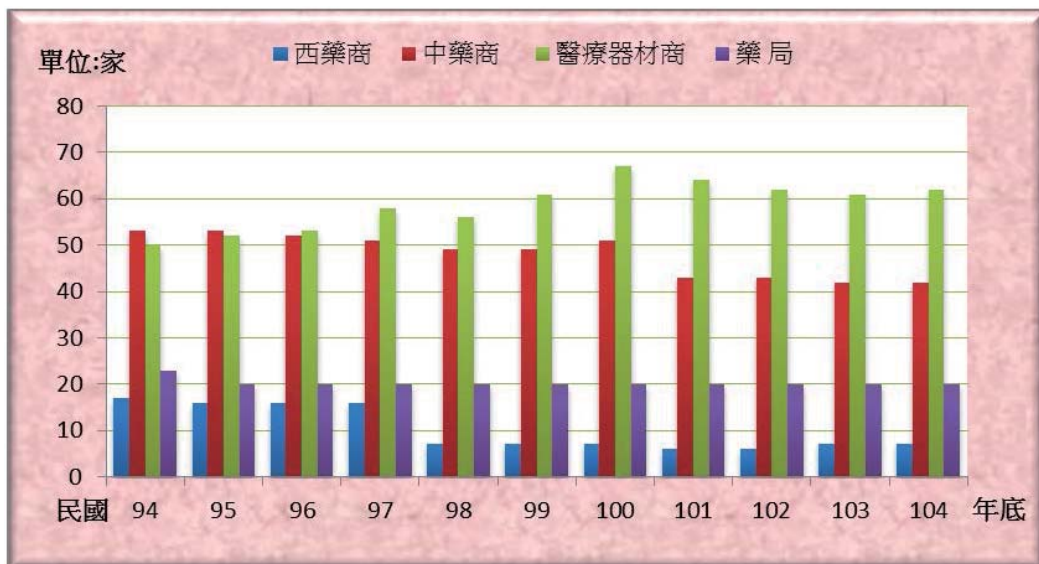
二、醫院診所病床數（詳表 8—2）

本區 103 年底病床數計 237 床，其中醫院開放病床數 162 床占 68.35%，診所病床數 75 床占 31.65%。

三、藥商家數（詳表 8—3）

本區 104 年底藥商家數 131 家較上年增加 1 家，其中藥局 20 家，西藥商 7 家，中藥商 42 家，醫療器材商 62 家。

東勢區近年底藥商家數



資料來源：行政院衛生福利部。

玖、社會福利

一、低收入戶概況（詳表 9—1）

本區104年底低收入戶計339戶831人，包括第2款70戶114人，第3款269戶717人。

東勢區近年底低收入戶概況



資料來源：臺中市政府社會局。

二、身心障礙人口數（詳表 9—2）

本區104年底身心障礙人口數共計3,050人，占全區總人口數5.94%，歷年領有舊制身心障礙手冊者有1,962人，領有新制身心障礙證明者有1,088人。

東勢區近年底身心障礙人口數



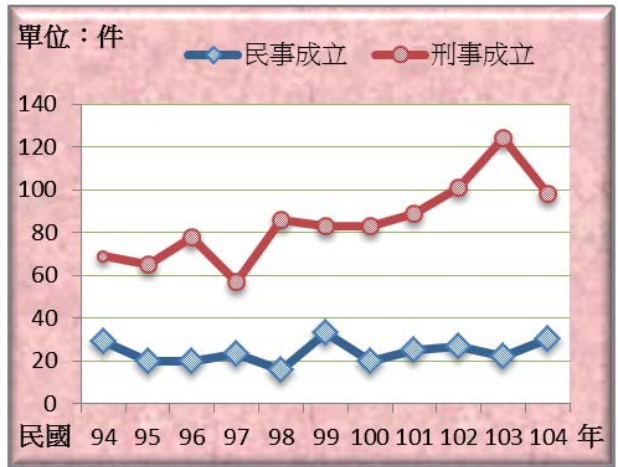
資料來源：臺中市政府社會局。

拾、政府服務

一、調解業務：(詳表 10—2)

104 年 1 月至 12 月全年接洽人民申請調解事件計 205 件，調解成立案件 128 件，不成立 77 件，成立件數比率 62.44%。其中民事事件 65 件，調解成立案件 30 件，不成立 35 件，成立件數比率 46.15%；刑事事件 125 件，調解成立案件 98 件，不成立案件 27 件，成立件數比率 78.40%。

東勢區近年調解業務概況



資料來源：本所民政課。

二、調解委員組成：(詳表 10—3)

104 年底本區調解委員有 9 人，其中男性 6 人占 66.67%，女性 3 人占 33.33%，男性委員高於女性委員。年齡以 60 歲以上者 7 人最多，占 77.78%，學歷以高中(職)者 4 人最多，占 44.44%，從事行業以服務業及其他 7 人為最多，占 77.78%。委員年資以任職 8 年-未滿 16 年 5 人最多，占 55.56%。

三、調解方式：(詳表 10—1)

調解委員會調解時，應有調解委員三人以上出席。但經兩造當事人之同意，得由調解委員一人逕行調解。

(一) 委員集體開會調解

104 年調解事件由委員集體開會調解者 188 件，調解成立 113 件，成立比率為 60.11%。

(二) 委員獨任調解

104 年調解事件由委員獨任調解者 17 件，調解成立 15 件，成立比率為 88.24%。

表 1-1 已登記土地面積

單位：公頃

年底別	公私有別	總計	非都市土地		
			合計	甲種建築用地	乙種建築用地
End of Year	Owned By	Grand Total	Total	Type A Construction Land	Type B Construction Land
民國94年底	合計 Total	9,292.8196	7,902.4908	23.5681	22.0027
End of 2005	公有 Public	2,697.1174	2,097.8989	5.3335	0.1918
	私有 Private	6,589.8531	5,801.8081	18.2346	21.8109
	公私共有 Both	5.8490	2.7838	—	—
民國95年底	合計 Total	9,315.3470	7,903.7655	23.5681	22.0027
End of 2006	公有 Public	2,720.1774	2,099.0267	5.3335	0.1918
	私有 Private	6,589.3364	5,801.9438	18.2346	21.8109
	公私共有 Both	5.8331	2.7950	—	—
民國96年底	合計 Total	9,315.6904	7,902.5514	23.5621	21.9961
End of 2007	公有 Public	2,719.2706	2,097.5666	5.3200	0.1929
	私有 Private	6,590.4614	5,802.2347	18.2421	21.8032
	公私共有 Both	5.9584	2.7501	—	—
民國97年底	合計 Total	9,489.2398	7,903.4591	23.5621	21.9961
End of 2008	公有 Public	2,894.4851	2,098.9517	5.3200	0.1929
	私有 Private	6,586.4383	5,802.2548	18.2421	21.7847
	公私共有 Both	8.3165	2.2526	—	0.0185
民國98年底	合計 Total	9,494.0008	7,925.6275	23.4481	21.9950
End of 2009	公有 Public	2,897.7724	2,123.5987	5.2060	0.1595
	私有 Private	6,587.8929	5,799.7762	18.2421	21.8170
	公私共有 Both	8.3355	2.2526	—	0.0185

資料來源：東勢地政事務所。

Table 1-1 Area of Registered Land

Unit : Hectare

Non-Urban Land

丙種建築用地	丁種建築用地	農牧用地	林業用地	養殖用地	鹽業用地	礦業用地
Type C Construction Land	Type D Construction Land	Farming and Pasturable Land	Forestry Land	Land for Fish Culture	Land for Salt Industry	Land for Mine Industry
49.5723	4.5477	5,242.4691	1,631.9641	0.1775	—	0.3862
5.7653	—	520.0498	1,200.1957	—	—	0.3862
43.8034	4.5477	4,719.6398	431.7684	0.1775	—	—
0.0036	—	2.7795	—	—	—	—
49.6309	4.5477	5,290.9682	1,712.9693	0.1775	—	0.3862
5.7607	—	552.7366	1,168.2132	—	—	0.3862
43.8554	4.5477	4,735.4521	544.7561	0.1775	—	—
0.0148	—	2.7795	—	—	—	—
49.7293	4.5477	5,307.0400	1,699.0621	0.1775	—	0.3862
5.7027	—	563.6269	1,157.7842	—	—	0.3862
44.0118	4.5477	4,740.6825	541.2779	0.1775	—	—
0.0148	—	2.7306	—	—	—	—
49.7988	5.0067	5,331.5385	1,697.3506	0.1775	—	0.3862
5.7322	—	570.5199	1,157.7882	—	—	0.3862
44.0518	5.0067	4,758.8039	539.5624	0.1775	—	—
0.0148	—	2.2146	—	—	—	—
49.3912	5.0067	5,363.3907	1,695.5791	0.1775	—	0.3862
5.7322	—	600.2309	1,157.7882	—	—	0.3862
43.6442	5.0067	4,760.9451	537.7909	0.1775	—	—
0.0148	—	2.2146	—	—	—	—

Source : Dongshih Land Office.

表 1-1 已登記土地面積 (續一)

單位：公頃

年底別 End of Year	公私有別 Owned By	非都市土地			
		窯業用地 Land for Kiln Industry	交通用地 Communication and Transportation Land	水利用地 Land for Irrigation & Drainage	遊憩用地 Land for Recreational use
民國94年底 End of 2005	合計 Total	—	32.4111	48.9543	2.2280
	公有 Public	—	27.8371	33.2131	0.1996
	私有 Private	—	4.5733	15.7412	2.0284
	公私共有 Both	—	0.0007	—	—
民國95年底 End of 2006	合計 Total	—	32.4111	48.9543	2.2280
	公有 Public	—	27.8371	33.2131	0.1996
	私有 Private	—	4.5733	15.7412	2.0284
	公私共有 Both	—	0.0007	—	—
民國96年底 End of 2007	合計 Total	—	32.3996	48.9434	2.2225
	公有 Public	—	27.9055	33.2209	0.1996
	私有 Private	—	4.4934	15.7186	2.0229
	公私共有 Both	—	0.0007	0.0040	—
民國97年底 End of 2008	合計 Total	—	32.5403	49.7424	33.4238
	公有 Public	—	28.0462	34.0209	0.1996
	私有 Private	—	4.4934	15.7175	33.2242
	公私共有 Both	—	0.0007	0.0040	—
民國98年底 End of 2009	合計 Total	—	32.7170	49.7063	33.4238
	公有 Public	—	28.2229	35.1481	0.1996
	私有 Private	—	4.4934	14.5543	33.2242
	公私共有 Both	—	0.0007	0.0040	—

資料來源：東勢地政事務所。

Table 1-1 Area of Registered Land (Cont.1)

Non-Urban Land							Unit : Hectare
古蹟保存用地	生態保護用地	國土保安用地	殯葬用地	特定目的事業用地	暫未編定用地	其他	都市土地
Land for Historical Preservation	Land for Ecological Conservation	Land for Protection & Conservation	Cemetery Land	Land for Sepcial Enterprise	Not-Specified	Others	Urban Land
—	—	0.0763	80.4292	139.1929	624.5113	—	1,390.3288
—	—	0.0763	73.5784	113.3630	117.7091	—	599.2185
—	—	—	6.8508	25.8299	506.8022	—	788.0450
—	—	—	—	—	—	—	3.0652
—	—	0.0763	80.4292	139.1929	624.5113	—	1,390.3288
—	—	0.0763	73.5784	113.3630	117.7091	—	599.2185
—	—	—	6.8508	25.8299	506.8022	—	788.0450
—	—	—	—	—	—	—	3.0652
—	—	0.0763	80.4292	140.0631	491.9163	—	1,413.1389
—	—	0.0763	73.5754	112.5372	117.0389	—	621.7040
—	—	—	6.8538	27.5259	374.8774	—	788.2267
—	—	—	—	—	—	—	3.2083
—	—	0.0763	80.4292	140.1484	437.2823	—	1,585.7807
—	—	0.0763	73.5754	112.5406	110.5533	—	795.5334
—	—	—	6.8538	27.6078	326.7290	—	784.1834
—	—	—	—	—	—	—	6.0639
—	—	0.0763	77.7829	141.6351	430.9117	—	1,568.3733
—	—	0.0763	70.9291	112.5369	106.9829	—	774.1737
—	—	—	6.8538	29.0982	323.9288	—	788.1167
—	—	—	—	—	—	—	6.0829

Source : Dongshih Land Office.

表 1-1 已登記土地面積 (續二)

單位：公頃

年底別	公私有別	總計	非都市土地		
			合計	甲種建築用地	乙種建築用地
End of Year	Owned By	Grand Total	Total	Type A Construction Land	Type B Construction Land
民國99年底	合計 Total	9,496.8398	7,919.1606	23.4481	22.0521
End of 2010	公有 Public	2,898.0806	2,121.1645	5.2060	0.1595
	私有 Private	6,590.1629	5,795.4179	17.9164	21.8742
	公私共有 Both	8.5964	2.5783	0.3257	0.0185
民國100年底	合計 Total	9,497.0690	7,919.8865	23.4624	22.0522
End of 2011	公有 Public	2,897.3937	2,120.2940	5.2060	0.1595
	私有 Private	6,590.7253	5,797.0141	17.9307	21.8742
	公私共有 Both	8.9499	2.5783	0.3257	0.0185
民國101年底	合計 Total	9,497.2342	7,919.8675	23.4624	22.0522
End of 2012	公有 Public	2,896.3762	2,119.5528	5.2060	0.1595
	私有 Private	6,591.9563	5,797.7363	17.9307	21.8742
	公私共有 Both	8.9017	2.5783	0.3257	0.0185
民國102年底	合計 Total	9,501.9039	8,047.9078	23.4974	22.0522
End of 2013	公有 Public	2,904.0539	2,267.1039	5.1624	0.1595
	私有 Private	6,588.8287	5,778.2208	18.0093	21.8742
	公私共有 Both	9.0212	2.5830	0.3257	0.0185
民國103年底	合計 Total	9,495.7587	8,044.8323	23.5189	22.0522
End of 2014	公有 Public	2,898.2835	2,264.0489	5.1624	0.1770
	私有 Private	6,588.1213	5,778.0347	18.0308	21.8567
	公私共有 Both	9.3539	2.7488	0.3257	0.0185
民國104年底	合計 Total	9,498.1104	8,026.9722	23.5759	22.0522
End of 2015	公有 Public	2,900.4399	2,266.3635	5.1271	0.1770
	私有 Private	6,588.2549	5,758.0034	18.1231	21.8377
	公私共有 Both	9.4155	2.6053	0.3257	0.0375

資料來源：東勢地政事務所。

Table 1-1 Area of Registered Land (Cont.2)

Unit : Hectare

Non-Urban Land

丙種建築用地	丁種建築用地	農牧用地	林業用地	養殖用地	鹽業用地	礦業用地
Type C Construction Land	Type D Construction Land	Farming and Pasturable Land	Forestry Land	Land for Fish Culture	Land for Salt Industry	Land for Mine Industry
49.5967	5.0067	5,361.4908	1,692.6394	0.1775	—	0.3862
5.6878	—	597.8534	1,157.7882	—	—	0.3862
43.8941	5.0067	4,761.4228	534.8512	0.1775	—	—
0.0148	—	2.2146	—	—	—	—
49.6988	5.0067	5,370.3151	1,690.1945	0.1775	—	0.3862
5.6878	—	597.5314	1,158.2007	—	—	0.3862
43.9962	5.0067	4,770.5691	531.9938	0.1775	—	—
0.0148	—	2.2146	—	—	—	—
49.7794	5.0067	5,379.0313	1,683.0849	0.1775	—	0.3862
5.6959	—	596.6621	1,158.2007	—	—	0.3862
44.0687	5.0067	4,780.1546	524.8842	0.1775	—	—
0.0148	—	2.2146	—	—	—	—
49.8891	5.0067	5,363.9259	1,683.9686	0.1775	—	0.3862
5.6496	—	599.1262	1,159.1264	—	—	0.3862
44.2247	5.0067	4,762.5850	524.8422	0.1775	—	—
0.0148	—	2.2146	—	—	—	—
49.9699	5.0067	5,370.3933	1,678.4112	0.1775	—	0.3862
5.6496	—	595.7061	1,160.6008	—	—	0.3862
44.3055	5.0067	4,772.3068	517.8104	0.1775	—	—
0.0148	—	2.3804	—	—	—	—
49.6211	5.0067	5,360.1133	1,676.2028	0.1775	—	0.3862
5.6180	—	597.3458	1,162.3760	—	—	0.3862
43.9883	5.0067	4,760.5495	513.8268	0.1775	—	—
0.0148	—	2.2180	—	—	—	—

Source : Dongshih Land Office.

表 1-1 已登記土地面積 (續完)

單位：公頃

年底別	公私有別	非都市土地			
		窯業用地	交通用地	水利用地	遊憩用地
End of Year	Owned By	Land for Kiln Industry	Communication and Transportation Land	Land for Irrigation & Drainage	Land for Recreational use
民國99年底	合計 Total	—	32.7169	49.6699	33.4237
End of 2010	公有 Public	—	28.2206	35.1481	0.1996
	私有 Private	—	4.4957	14.5179	33.2242
	公私共有 Both	—	0.0007	0.0040	—
民國100年底	合計 Total	—	32.7170	49.6773	33.4238
End of 2011	公有 Public	—	28.2206	35.1555	0.1996
	私有 Private	—	4.4957	14.5179	33.2242
	公私共有 Both	—	0.0007	0.0040	—
民國101年底	合計 Total	—	32.8370	49.6773	33.4238
End of 2012	公有 Public	—	28.3406	35.1555	0.1996
	私有 Private	—	4.4957	14.5179	33.2242
	公私共有 Both	—	0.0007	0.0040	—
民國102年底	合計 Total	—	32.9272	132.1041	33.4238
End of 2013	公有 Public	—	28.4305	117.5696	0.1996
	私有 Private	—	4.4913	14.5306	33.2242
	公私共有 Both	—	0.0054	0.0040	—
民國103年底	合計 Total	—	36.8773	133.2449	33.4251
End of 2014	公有 Public	—	32.3770	118.7104	0.1996
	私有 Private	—	4.4949	14.5306	33.2255
	公私共有 Both	—	0.0054	0.0040	—
民國104年底	合計 Total	—	36.8117	134.2345	33.4251
End of 2015	公有 Public	—	32.3693	119.7000	0.1996
	私有 Private	—	4.4370	14.5306	33.2255
	公私共有 Both	—	0.0054	0.0040	—

資料來源：東勢地政事務所。

Table 1-1 Area of Registered Land (Cont.End)

Non-Urban Land							都市土地	Unit : Hectare
古蹟保存用地	生態保護用地	國土保安用地	殯葬用地	特定目的事業用地	暫未編定用地	其他	Urban Land	
Land for Historical Preservation	Land for Ecological Conservation	Land for Protection & Conservation	Cemetery Land	Land for Sepcial Enterprise	Not-Specified	Others	Urban Land	
—	—	0.0763	77.7829	141.5116	429.1814	—	1,577.6791	
—	—	0.0763	70.9191	112.5369	106.9829	—	776.9160	
—	—	—	6.8638	28.9748	322.1986	—	794.7450	
—	—	—	—	—	—	—	6.0181	
—	—	0.0763	77.7829	141.5411	423.3747	—	1,577.1825	
—	—	0.0763	70.9191	112.5388	106.0126	—	777.0997	
—	—	—	6.8638	29.0023	317.3621	—	793.7112	
—	—	—	—	—	—	—	6.3716	
—	—	0.0763	77.7829	141.5539	421.5357	—	1,577.3668	
—	—	0.0763	70.9191	112.5388	106.0126	—	776.8233	
—	—	—	6.8638	29.0151	315.5231	—	794.2200	
—	—	—	—	—	—	—	6.3234	
—	—	60.3369	77.1655	141.5660	421.4808	—	1,453.9961	
—	—	60.3369	70.3550	111.8123	108.7899	—	636.9500	
—	—	—	6.8105	29.7537	312.6909	—	810.6079	
—	—	—	—	—	—	—	6.4382	
—	—	57.6145	77.1454	141.1225	415.4867	—	1,450.9264	
—	—	57.6145	70.3518	111.8115	105.3020	—	634.2346	
—	—	—	6.7937	29.3110	310.1846	—	810.0866	
—	—	—	—	—	—	—	6.6051	
—	—	57.6145	77.2727	140.9426	409.5353	—	1,471.1382	
—	—	57.6145	70.5606	111.6027	103.2867	—	634.0765	
—	—	—	6.7122	29.3399	306.2486	—	830.2516	
—	—	—	—	—	—	—	6.8102	

Source : Dongshih Land Office.

表 1-2 土地徵收面積

單位：公頃

年別	總計	國防設備	交通事業	公用事業
Year	Grand Total	Defence	Transportation	Public Utilities
民國94年 2005	—	—	—	—
民國95年 2006	—	—	—	—
民國96年 2007	1.4249	—	—	—
民國97年 2008	—	—	—	—
民國98年 2009	0.0135	—	—	—
民國99年 2010	—	—	—	—
民國100年 2011	—	—	—	—
民國101年 2012	—	—	—	—
民國102年 2013	3.8172	—	3.8172	—
民國103年 2014	0.6371	—	—	—
民國104年 2015	—	—	—	—

資料來源：東勢地政事務所。

Table 1-2 Area of Land Purchased by Government

Unit : Hectare

水利事業 Water Cons.	公共衛生及 環境保護 Public Health and Environmental Protection	教育學術及文 化事業 Education and Culture	政府機關及 公共建築 Public Building	國營事業 National Business	社會福利 事業 Social Welfare	其他 Others
—	—	—	—	—	—	—
—	—	—	—	—	—	—
1.4249	—	—	—	—	—	—
—	—	—	—	—	—	—
0.0135	—	—	—	—	—	—
—	—	—	—	—	—	—
—	—	—	—	—	—	—
—	—	—	—	—	—	—
—	—	—	—	—	—	—
0.6371	—	—	—	—	—	—
—	—	—	—	—	—	—

Source : Dongshih Land Office.

表 1-3 實施耕地三七五減租成果

年底別		佃農戶數	地主戶數	土地筆數	租約件數
End of Year		(戶)	(戶)	(筆)	(件)
		Tenant Farmer (Household)	Landowner (Household)	Land (Plot)	Leasing Contract (Case)
民國94年底	End of 2005	133	...	135	87
民國95年底	End of 2006	133	...	135	87
民國96年底	End of 2007	129	...	134	86
民國97年底	End of 2008	158	...	203	106
民國98年底	End of 2009	157	...	205	103
民國99年底	End of 2010	157	...	201	104
民國100年底	End of 2011	157	71	201	104
民國101年底	End of 2012	157	71	207	104
民國102年底	End of 2013	158	70	220	105
民國103年底	End of 2014	168	121	267	114
民國104年底	End of 2015	167	129	259	111

資料來源：東勢地政事務所。

Table 1-3 Achievements of the 37.5% Arable Land Rental Reduction

訂約面積 (公頃) Leased Area (Hectare)			
合 計	田	旱	其 他
Total	Paddy Field	Dry Field	Others
35.0725	35.0725	—	—
35.0725	35.0725	—	—
33.8708	33.8708	—	—
36.2261	36.2261	—	—
36.2076	36.2076	—	—
36.5725	36.5725	—	—
36.5725	36.5725	—	—
36.5725	36.5725	—	—
36.1514	36.1514	—	—
37.9153	36.3197	0.4121	1.1835
35.5474	35.4625	0.4121	0.6728

Source : Dongshih Land Office.

表 2-1 現住人口及性比例

年底別及里別	村里數	鄰 數	戶數(戶)
End of Year & Village	Num. of Ts'uns & Lis	Num. of Neighborhood	Number of Households (Households)
民國94年底 End of 2005	25	383	16,471
民國95年底 End of 2006	25	383	16,454
民國96年底 End of 2007	25	383	16,547
民國97年底 End of 2008	25	383	16,663
民國98年底 End of 2009	25	383	16,859
民國99年底 End of 2010	25	383	16,975
民國100年底 End of 2011	25	383	17,067
民國101年底 End of 2012	25	383	17,163
民國102年底 End of 2013	25	383	17,213
民國103年底 End of 2014	25	383	17,241

資料來源：東勢區戶政事務所。

Table 2-1 Population and Sex Ratio

現住戶口 Households			戶量(人/戶) Number of Households (Person/Households)	性 比 例 (男/女)x 100 Sex Ratio (Male/Female*100)
人口數(人) Population (Person)				
合 計 Total	男 Male	女 Female		
55,681	29,152	26,529	3.38	109.89
55,259	28,853	26,406	3.36	109.27
54,790	28,597	26,193	3.31	109.18
54,201	28,200	26,001	3.25	108.46
53,696	27,876	25,820	3.19	107.96
53,259	27,640	25,619	3.14	107.89
52,780	27,396	25,384	3.09	107.93
52,403	27,138	25,265	3.05	107.41
51,953	26,874	25,079	3.02	107.16
51,485	26,611	24,874	2.99	106.98

Source : Dongshi Household Registration Office.

表 2-1 現住人口及性比例 (續完)

年底別及里別	村里數	鄰 數	戶數(戶)
End of Year & Village	Num. of Ts'uns & Lis	Num. of Neighborhood	Number of Households (Households)
民國104年底 End of 2015	25	383	17,306
下城里	1	11	356
下新里	1	16	639
上城里	1	9	387
上新里	1	10	399
中寧里	1	12	387
中崙里	1	12	760
北興里	1	14	619
延平里	1	21	967
明正里	1	12	505
東安里	1	14	471
東新里	1	14	824
南平里	1	20	760
茂興里	1	15	692
泰昌里	1	25	1,413
泰興里	1	10	258
埤頭里	1	8	263
隆興里	1	15	588
新盛里	1	25	1,927
粵寧里	1	17	826
福隆里	1	23	1,366
廣興里	1	16	604
慶東里	1	18	702
慶福里	1	13	516
興隆里	1	20	458
詒福里	1	13	619

資料來源：東勢區戶政事務所。

Table 2-1 Population and Sex Ratio (Cont.End)

現住戶口 Households			戶量(人/戶) Number of Households (Person/Households)	性比例 (男/女)X 100 Sex Ratio (Male/Female*100)
人口數(人) Population (Person)				
合計 Total	男 Male	女 Female		
51,308	26,446	24,862	2.96	106.37
994	515	479	2.79	107.52
1,933	1,005	928	3.03	108.30
1,135	589	546	2.93	107.88
1,168	575	593	2.93	96.96
1,005	475	530	2.60	89.62
2,271	1,170	1,101	2.99	106.27
1,598	826	772	2.58	106.99
2,813	1,412	1,401	2.91	100.79
1,597	879	718	3.16	122.42
1,333	675	658	2.83	102.58
2,216	1,140	1,076	2.69	105.95
2,290	1,172	1,118	3.01	104.83
2,050	1,108	942	2.96	117.62
4,160	2,102	2,058	2.94	102.14
827	441	386	3.21	114.25
758	411	347	2.88	118.44
1,726	906	820	2.94	110.49
6,020	3,091	2,929	3.12	105.53
2,358	1,177	1,181	2.85	99.66
4,249	2,137	2,112	3.11	101.18
1,763	918	845	2.92	108.64
2,193	1,162	1,031	3.12	112.71
1,553	830	723	3.01	114.80
1,378	752	626	3.01	120.13
1,920	978	942	3.10	103.82

Source : Dongshi Household Registration Office.

表 2-2 人口動態登記

單位：人

年別及里別 Year & Village		遷入來源別					
		合計 Total	自外國 From Foreign Countries	自他 From Other			
				新北市 New Taipei City	臺北市 Taipei City	桃園市 Taoyuan City	臺南市 Tainan City
民國100年	2011	1,289	50	30	58	...	19
民國101年	2012	1,357	52	38	37	...	22
民國102年	2013	1,313	45	77	33	...	24
民國103年	2014	1,279	41	62	38	...	18
民國104年	2015	1,386	40	84	55	11	43
下城里		16	—	3	—	—	—
下新里		31	—	—	1	1	2
上城里		12	—	1	1	—	—
上新里		27	—	—	1	1	3
中寧里		38	1	2	2	—	—
中崙里		72	2	6	4	—	—
北興里		44	1	5	2	—	4
延平里		101	4	10	7	1	2
明正里		55	1	4	—	—	2
東安里		25	2	—	1	—	—
東新里		81	4	3	7	—	5
南平里		61	4	4	5	—	3
茂興里		83	—	—	2	—	—
泰昌里		135	4	12	4	4	3
泰興里		18	—	—	—	1	—
埤頭里		20	—	—	1	—	—
隆興里		52	3	1	1	—	—
新盛里		151	2	18	9	—	1
粵寧里		65	3	5	3	1	1
福隆里		105	2	4	—	1	4
廣興里		52	2	—	—	1	4
慶東里		46	2	1	—	6	2
慶福里		27	1	1	—	—	1
興隆里		40	—	1	2	—	5
詒福里		29	2	3	2	—	1

資料來源：東勢區戶政事務所。

Table 2-2 Immigrants and Emigrants

Unit : Person

省(市) Provinces(Cities)				Immigrants by Sources			
高雄市 Kaohsiung City	台灣省 Taiwan Province	福建省 Fuchien Province	其他省市 Provinces or Cities	自本省他縣 (市) County & City of Taiwan	自本市他區 Among District	初設戶籍 First Reg.	其他 Others
27	271	6	—	—	790	38	—
29	325	4	—	—	812	38	—
36	310	2	—	—	747	39	—
36	267	5	—	—	781	31	—
26	314	10	—	—	767	30	—
—	1	1	—	—	10	1	—
—	8	—	—	—	19	—	—
1	2	—	—	—	6	1	—
1	8	—	—	—	12	1	—
—	12	—	—	—	20	1	—
3	12	1	—	—	43	1	—
1	3	—	—	—	28	—	—
3	19	—	—	—	52	3	—
—	30	—	—	—	17	1	—
—	3	—	—	—	18	1	—
3	11	2	—	—	45	1	—
1	14	—	—	—	27	3	—
—	33	—	—	—	48	—	—
1	36	—	—	—	67	4	—
—	1	—	—	—	16	—	—
—	1	—	—	—	18	—	—
—	10	—	—	—	37	—	—
4	26	3	—	—	85	3	—
1	18	—	—	—	32	1	—
1	29	2	—	—	60	2	—
1	8	—	—	—	35	1	—
2	17	—	—	—	14	2	—
—	4	1	—	—	17	2	—
3	5	—	—	—	23	1	—
—	3	—	—	—	18	—	—

Source : Dongshi Household Registration Office.

表 2-2 人口動態登記 (續一)

單位：人

年別及里別		遷出目的別					
		合計	往外國	往他			
Total	To Foreign Countries			新北市	臺北市	桃園市	臺南市
		Year & Village			New Taipei City	Taipei City	Taoyuan City
民國100年	2011	1,684	50	101	78	...	22
民國101年	2012	1,749	64	94	56	...	30
民國102年	2013	1,660	49	62	71	...	28
民國103年	2014	1,606	43	72	68	...	23
民國104年	2015	1,462	39	55	55	79	31
下城里		11	1	3	1	1	—
下新里		29	—	—	3	2	—
上城里		18	1	—	1	3	—
上新里		52	1	—	3	2	—
中寧里		26	—	1	1	2	—
中崙里		78	—	—	3	9	2
北興里		54	2	3	2	2	—
延平里		81	6	—	2	2	2
明正里		45	—	1	2	1	—
東安里		64	2	1	2	1	3
東新里		70	3	2	2	6	4
南平里		72	5	3	5	2	1
茂興里		85	—	3	4	3	—
泰昌里		159	2	7	3	9	7
泰興里		29	1	—	1	—	—
埤頭里		21	1	—	—	1	—
隆興里		50	—	2	3	5	1
新盛里		132	3	5	5	7	1
粵寧里		64	4	2	4	6	—
福隆里		105	1	3	4	8	6
廣興里		60	2	3	1	7	—
慶東里		63	2	8	—	8	1
慶福里		34	—	3	—	3	2
興隆里		33	—	1	2	4	1
詒福里		27	2	4	1	—	—

資料來源：東勢區戶政事務所。

Table 2-2 Immigrants and Emigrants (Cont.1)

Unit : Person

Emigrants by destinations				往本省他縣 (市)	往本市他區	廢止戶籍	其他
省(市) Provinces(Cities)							
高雄市 Kaohsiung City	台灣省 Taiwan Province	福建省 Fuchien Province	其他省市 Provinces or Cities	County & City of Taiwan	Among District	First Reg.	Others
40	365	4	—	—	1,022	1	1
37	340	19	—	—	1,108	1	—
33	392	11	—	—	1,014	—	—
41	349	18	—	—	991	—	1
26	259	15	—	—	887	—	1
—	1	1	—	—	3	—	—
2	9	1	—	—	12	—	—
—	1	—	—	—	12	—	—
—	15	—	—	—	31	—	—
—	1	—	—	—	21	—	—
3	15	—	—	—	46	—	—
—	13	—	—	—	32	—	—
1	21	—	—	—	47	—	—
—	10	—	—	—	31	—	—
—	5	—	—	—	50	—	—
1	12	—	—	—	40	—	—
—	9	—	—	—	46	—	1
2	19	5	—	—	49	—	—
7	40	—	—	—	84	—	—
—	3	—	—	—	24	—	—
—	2	—	—	—	17	—	—
1	7	—	—	—	31	—	—
1	13	4	—	—	93	—	—
3	15	—	—	—	30	—	—
4	19	1	—	—	59	—	—
—	9	1	—	—	37	—	—
—	13	—	—	—	31	—	—
1	3	—	—	—	22	—	—
—	2	1	—	—	22	—	—
—	2	1	—	—	17	—	—

Source : Dongshi Household Registration Office.

表 2-2 人口動態登記 (續二)

單位：人

年別及里別 Year & Village	同一區內之住址變更人數 Change Residence		出生人數 Num. of Birth			粗出生率 (0/00) Crude Birth Rate
	遷入 Immigrants	遷出 Emigrants	合計 Total	男 Male	女 Female	
	民國94年 2005	1,982	1,982	478	256	222
民國95年 2006	2,154	2,154	480	253	227	8.65
民國96年 2007	1,545	1,545	463	258	205	8.41
民國97年 2008	1,594	1,594	455	222	233	8.35
民國98年 2009	1,382	1,382	360	197	163	6.67
民國99年 2010	1,405	1,405	314	150	164	5.87
民國100年 2011	1,324	1,324	353	175	178	6.66
民國101年 2012	1,263	1,263	452	233	219	8.59
民國102年 2013	1,292	1,292	364	199	165	6.98
民國103年 2014	1,270	1,270	352	179	173	6.81

資料來源：東勢區戶政事務所。

Table 2-2 Immigrants and Emigrants (Cont.2)

Unit : Person

死亡人數 Num. of Death			粗死亡率 (0/00) Crude Death Rate	結 婚 Married		離 婚 Divorce	
合計	男	女		對數 (對) Couple	結婚率 (0/00) Rate	對數 (對) Couple	離婚率 (0/00) Rate
Total	Male	Female					
451	269	182	8.06	302	5.40	113	2.02
455	290	165	8.20	305	5.50	156	2.81
448	258	190	8.14	282	5.12	129	2.34
440	278	162	8.07	334	6.13	120	2.20
415	262	153	7.69	249	4.62	106	1.96
478	281	197	8.94	254	4.75	103	1.93
437	256	181	8.24	310	3.41	115	5.85
437	285	152	8.31	314	5.97	119	2.26
467	298	169	8.95	296	5.67	102	1.95
493	302	191	9.53	293	5.67	93	1.80

Source : Dongshi Household Registration Office.

表 2-2 人口動態登記 (續完)

單位：人

年別及里別 Year & Village	同一區內之住址變更人數 Change Residence		出生人數 Num. of Birth			粗出生率 (0/00) Crude Birth Rate
	遷入 Immigrants	遷出 Emigrants	合計 Total	男 Male	女 Female	
	民國104年 2015	1,466	1,466	414	217	197
下城里	29	27	8	5	3	8.06
下新里	44	56	14	10	4	7.21
上城里	37	35	5	2	3	4.37
上新里	35	31	15	10	5	12.74
中寧里	51	58	9	3	6	8.96
中崙里	76	65	10	4	6	4.40
北興里	53	61	15	6	9	9.35
延平里	122	71	17	12	5	6.12
明正里	31	25	11	8	3	6.88
東安里	58	55	15	6	9	11.09
東新里	80	59	17	9	8	7.71
南平里	85	99	16	10	6	6.94
茂興里	29	37	26	17	9	12.66
泰昌里	126	133	38	17	21	9.11
泰興里	15	17	2	1	1	2.39
埤頭里	1	5	4	3	1	5.24
隆興里	25	28	12	5	7	6.93
新盛里	175	198	54	23	31	8.97
粵寧里	85	67	22	13	9	9.37
福隆里	104	115	33	20	13	7.76
廣興里	65	81	12	4	8	6.75
慶東里	43	40	13	6	7	5.88
慶福里	23	30	17	9	8	10.88
興隆里	28	25	12	7	5	8.73
詒福里	46	48	17	7	10	8.86

資料來源：東勢區戶政事務所。

Table 2-2 Immigrants and Emigrants (Cont.End)

Unit : Person

死亡人數 Num. of Death			粗死亡率 (0/00) Crude Death Rate	結 婚 Married		離 婚 Divorce	
合計	男	女		對數 (對) Couple	結 婚 率 (0/00) Rate	對數 (對) Couple	離 婚 率 (0/00) Rate
Total	Male	Female					
515	301	214	10.02	325	6.32	117	2.28
12	8	4	12.09	7	7.05	6	6.05
19	10	9	9.79	14	7.21	4	2.06
17	11	6	14.87	5	4.37	1	0.87
13	6	7	11.04	12	10.19	5	4.25
12	7	5	11.95	19	18.92	5	4.98
21	15	6	9.23	5	2.20	1	0.44
8	5	3	4.99	15	9.35	4	2.49
18	10	8	6.48	13	4.68	4	1.44
31	19	12	19.39	6	3.75	6	3.75
19	8	11	14.04	9	6.65	4	2.96
26	13	13	11.79	14	6.35	3	1.36
23	14	9	9.97	8	3.47	4	1.73
24	13	11	11.68	13	6.33	4	1.95
29	20	9	6.95	24	5.75	12	2.88
8	5	3	9.56	5	5.98	2	2.39
9	4	5	11.80	5	6.55	—	—
20	10	10	11.56	9	5.20	2	1.16
45	22	23	7.48	10	1.66	8	1.33
23	15	8	9.79	35	14.90	12	5.11
27	17	10	6.35	18	4.23	5	1.18
19	13	6	10.68	36	20.24	11	6.18
38	21	17	17.18	8	3.62	2	0.90
23	16	7	14.72	11	7.04	6	3.84
15	7	8	10.91	7	5.09	2	1.46
16	12	4	8.34	17	8.86	4	2.08

Source : Dongshi Household Registration Office.

表 2-3 現住人口之年齡分配

單位：人

年底別及里別		總計	0~4歲	5~9歲	10~14歲	15~19歲
End of Year & Village		Grand Total	0~4 Years	5~9 Years	10~14 Years	15~19 Years
民國 94 年底 End of 2005	計 Total	55,681	2,755	3,446	3,672	3,657
	男 Male	29,152	1,436	1,817	1,933	1,942
	女 Female	26,529	1,319	1,629	1,739	1,715
民國 95 年底 End of 2006	計 Total	55,259	2,569	3,269	3,680	3,588
	男 Male	28,853	1,361	1,715	1,904	1,924
	女 Female	26,406	1,208	1,554	1,776	1,664
民國 96 年底 End of 2007	計 Total	54,790	2,382	3,098	3,650	3,586
	男 Male	28,597	1,275	1,628	1,881	1,918
	女 Female	26,193	1,107	1,470	1,769	1,668
民國 97 年底 End of 2008	計 Total	54,201	2,260	2,904	3,444	3,534
	男 Male	28,200	1,196	1,525	1,789	1,879
	女 Female	26,001	1,064	1,379	1,655	1,655
民國 98 年底 End of 2009	計 Total	53,696	2,053	2,712	3,325	3,537
	男 Male	27,876	1,099	1,450	1,729	1,859
	女 Female	25,820	954	1,262	1,596	1,678
民國 99 年底 End of 2010	計 Total	53,259	1,891	2,445	3,287	3,495
	男 Male	27,640	1,004	1,294	1,734	1,829
	女 Female	25,619	887	1,151	1,553	1,666
民國 100 年底 End of 2011	計 Total	52,780	1,768	2,270	3,105	3,477
	男 Male	27,396	913	1,234	1,629	1,808
	女 Female	25,384	855	1,036	1,476	1,669
民國 101 年底 End of 2012	計 Total	52,403	1,748	2,124	2,957	3,471
	男 Male	27,138	875	1,158	1,551	1,794
	女 Female	25,265	873	966	1,406	1,677
民國 102 年底 End of 2013	計 Total	51,953	1,688	2,002	2,806	3,379
	男 Male	26,874	861	1,071	1,474	1,769
	女 Female	25,079	827	931	1,332	1,610
民國 103 年底 End of 2014	計 Total	51,485	1,704	1,829	2,611	3,298
	男 Male	26,611	855	981	1,391	1,732
	女 Female	24,874	849	848	1,220	1,566

資料來源：東勢區戶政事務所。

Table 2-3 Population by Age

Unit : Person

20~24歲	25~29歲	30~34歲	35~39歲	40~44歲	45~49歲
20~24 Years	25~29 Years	30~34 Years	35~39 Years	40~44 Years	45~49 Years
4,659	4,671	3,819	4,058	4,264	4,225
2,420	2,412	2,051	2,236	2,280	2,216
2,239	2,259	1,768	1,822	1,984	2,009
4,398	4,638	3,856	3,999	4,213	4,191
2,295	2,373	2,045	2,191	2,286	2,178
2,103	2,265	1,811	1,808	1,927	2,013
4,116	4,687	3,900	3,853	4,069	4,261
2,153	2,388	2,043	2,106	2,221	2,219
1,963	2,299	1,857	1,747	1,848	2,042
3,978	4,621	3,923	3,720	3,953	4,233
2,084	2,336	2,040	2,002	2,166	2,232
1,894	2,285	1,883	1,718	1,787	2,001
3,678	4,586	4,052	3,547	3,943	4,142
1,953	2,321	2,051	1,903	2,142	2,213
1,725	2,265	2,001	1,644	1,801	1,929
3,538	4,445	4,147	3,456	3,870	4,084
1,882	2,280	2,120	1,833	2,103	2,164
1,656	2,165	2,027	1,623	1,767	1,920
3,504	4,206	4,105	3,459	3,831	4,058
1,878	2,191	2,097	1,836	2,063	2,184
1,626	2,015	2,008	1,623	1,768	1,874
3,474	3,947	4,153	3,461	3,709	3,937
1,870	2,075	2,126	1,808	1,989	2,118
1,604	1,872	2,027	1,653	1,720	1,819
3,398	3,821	4,114	3,477	3,582	3,855
1,812	2,015	2,121	1,791	1,927	2,077
1,586	1,806	1,993	1,686	1,655	1,778
3,442	3,542	4,061	3,626	3,373	3,845
1,803	1,884	2,126	1,837	1,802	2,081
1,639	1,658	1,935	1,789	1,571	1,764

Source : Dongshi Household Registration Office.

表 2-3 現住人口之年齡分配 (續一)

單位：人

年底別及里別		50~54歲	55~59歲	60~64歲	65~69歲	70~74歲
End of Year & Village		50~54 Years	55~59Years	60~64Years	65~69 Years	70~74 Years
民國 94 年底 End of 2005	計 Total	3,936	2,841	2,421	2,308	1,958
	男 Male	2,084	1,468	1,230	1,196	992
	女 Female	1,852	1,373	1,191	1,112	966
民國 95 年底 End of 2006	計 Total	3,935	3,156	2,341	2,370	1,920
	男 Male	2,075	1,615	1,199	1,217	969
	女 Female	1,860	1,541	1,142	1,153	951
民國 96 年底 End of 2007	計 Total	3,922	3,383	2,312	2,400	1,950
	男 Male	2,061	1,763	1,178	1,223	984
	女 Female	1,861	1,620	1,134	1,177	966
民國 97 年底 End of 2008	計 Total	3,989	3,495	2,404	2,396	2,005
	男 Male	2,116	1,795	1,228	1,203	1,017
	女 Female	1,873	1,700	1,176	1,193	988
民國 98 年底 End of 2009	計 Total	4,062	3,651	2,527	2,342	2,033
	男 Male	2,122	1,886	1,285	1,172	1,022
	女 Female	1,940	1,765	1,242	1,170	1,011
民國 99 年底 End of 2010	計 Total	4,123	3,811	2,712	2,287	2,100
	男 Male	2,151	1,976	1,385	1,136	1,067
	女 Female	1,972	1,835	1,327	1,151	1,033
民國 100 年底 End of 2011	計 Total	4,098	3,833	3,031	2,184	2,161
	男 Male	2,110	1,988	1,536	1,093	1,090
	女 Female	1,988	1,845	1,495	1,091	1,071
民國 101 年底 End of 2012	計 Total	4,173	3,826	3,266	2,175	2,176
	男 Male	2,158	1,983	1,674	1,089	1,077
	女 Female	2,015	1,843	1,592	1,086	1,099
民國 102 年底 End of 2013	計 Total	4,171	3,898	3,390	2,253	2,167
	男 Male	2,169	2,031	1,719	1,129	1,044
	女 Female	2,002	1,867	1,671	1,124	1,123
民國 103 年底 End of 2014	計 Total	4,072	3,955	3,542	2,379	2,135
	男 Male	2,145	2,038	1,810	1,185	1,027
	女 Female	1,927	1,917	1,732	1,194	1,108

資料來源：東勢區戶政事務所。

Table 2-3 Population by Age (Cont.1)

						Unit : Person
75~79歲	80~84歲	85~89歲	90~94歲	95~99歲	100歲以上	
75~79 Years	80~84 Years	85~89 Years	90~94 Years	95~99 Years	100 Years and Over	
1,534	934	372	133	16	2	
769	463	147	53	5	2	
765	471	225	80	11	—	
1,617	959	400	129	31	—	
825	451	168	52	10	—	
792	508	232	77	21	—	
1,620	1,000	424	145	28	4	
818	472	196	58	10	2	
802	528	228	87	18	2	
1,623	1,076	456	150	35	2	
806	508	209	57	12	—	
817	568	247	93	23	2	
1,672	1,114	516	155	45	4	
833	531	231	54	19	1	
839	583	285	101	26	3	
1,639	1,169	561	156	38	5	
801	558	252	52	18	1	
838	611	309	104	20	4	
1,642	1,218	614	170	40	6	
803	593	272	61	15	2	
839	625	342	109	25	4	
1,681	1,234	651	193	41	6	
819	599	283	78	11	3	
862	635	368	115	30	3	
1,741	1,239	706	207	52	7	
852	587	311	96	13	5	
889	652	395	111	39	2	
1,762	1,308	698	244	51	8	
865	610	313	107	15	4	
897	698	385	137	36	4	

Source : Dongshi Household Registration Office.

表 2-3 現住人口之年齡分配 (續二)

單位：人

年底別及里別		總計	0~4歲	5~9歲	10~14歲	15~19歲
End of Year & Village		Grand Total	0~4 Years	5~9 Years	10~14 Years	15~19 Years
民國 104 年底 End of 2015	計 Total	51,308	1,838	1,699	2,376	3,266
	男 Male	26,446	939	899	1,243	1,728
	女 Female	24,862	899	800	1,133	1,538
下城里	計 Total	994	31	18	23	60
	男 Male	515	15	8	17	30
	女 Female	479	16	10	6	30
下新里	計 Total	1,933	60	46	58	118
	男 Male	1,005	34	26	34	64
	女 Female	928	26	20	24	54
上城里	計 Total	1,135	35	31	29	65
	男 Male	589	18	16	12	35
	女 Female	546	17	15	17	30
上新里	計 Total	1,168	48	36	50	83
	男 Male	575	26	18	28	40
	女 Female	593	22	18	22	43
中寧里	計 Total	1,005	35	57	39	60
	男 Male	475	10	25	23	31
	女 Female	530	25	32	16	29
中崙里	計 Total	2,271	70	70	125	144
	男 Male	1,170	33	38	56	69
	女 Female	1,101	37	32	69	75
北興里	計 Total	1,598	63	77	71	93
	男 Male	826	29	43	38	45
	女 Female	772	34	34	33	48
延平里	計 Total	2,813	82	132	157	177
	男 Male	1,412	45	72	82	88
	女 Female	1,401	37	60	75	89
明正里	計 Total	1,597	55	44	75	102
	男 Male	879	37	20	48	58
	女 Female	718	18	24	27	44

資料來源：東勢區戶政事務所。

Table 2-3 Population by Age (Cont.2)

Unit : Person

20~24歲	25~29歲	30~34歲	35~39歲	40~44歲	45~49歲
20~24 Years	25~29 Years	30~34 Years	35~39 Years	40~44 Years	45~49 Years
3,430	3,427	3,969	3,744	3,263	3,745
1,807	1,817	2,080	1,899	1,715	2,014
1,623	1,610	1,889	1,845	1,548	1,731
55	57	86	64	60	78
24	30	47	31	33	47
31	27	39	33	27	31
147	126	153	136	126	140
68	67	77	74	67	81
79	59	76	62	59	59
66	79	85	67	65	83
37	40	44	40	32	51
29	39	41	27	33	32
66	87	104	77	69	65
32	44	54	33	31	33
34	43	50	44	38	32
57	54	83	65	63	79
32	26	40	28	26	48
25	28	43	37	37	31
126	147	158	172	164	171
76	73	82	95	82	108
50	74	76	77	82	63
96	103	118	121	117	124
50	51	61	61	62	74
46	52	57	60	55	50
202	182	207	192	188	224
107	97	112	99	94	100
95	85	95	93	94	124
101	99	112	121	98	111
51	48	66	63	50	70
50	51	46	58	48	41

Source : Dongshi Household Registration Office.

表 2-3 現住人口之年齡分配 (續三)

單位：人

年底別及里別		50~54歲	55~59歲	60~64歲	65~69歲	70~74歲
End of Year & Village		50~54 Years	55~59 Years	60~64 Years	65~69 Years	70~74 Years
民國 104 年底 End of 2015	計 Total	4,053	4,005	3,667	2,598	2,061
	男 Male	2,118	2,069	1,868	1,306	990
	女 Female	1,935	1,936	1,799	1,292	1,071
下城里	計 Total	81	71	78	59	63
	男 Male	42	38	44	29	31
	女 Female	39	33	34	30	32
下新里	計 Total	152	167	141	102	83
	男 Male	80	88	73	54	40
	女 Female	72	79	68	48	43
上城里	計 Total	89	81	99	75	55
	男 Male	45	42	50	41	26
	女 Female	44	39	49	34	29
上新里	計 Total	100	84	104	58	41
	男 Male	47	43	56	28	22
	女 Female	53	41	48	30	19
中寧里	計 Total	79	67	77	50	46
	男 Male	40	25	31	24	21
	女 Female	39	42	46	26	25
中崙里	計 Total	182	171	165	114	106
	男 Male	90	88	94	52	49
	女 Female	92	83	71	62	57
北興里	計 Total	97	138	129	79	62
	男 Male	50	80	64	39	28
	女 Female	47	58	65	40	34
延平里	計 Total	212	179	198	143	126
	男 Male	113	86	85	67	65
	女 Female	99	93	113	76	61
明正里	計 Total	146	135	89	85	57
	男 Male	89	76	49	50	28
	女 Female	57	59	40	35	29

資料來源：東勢區戶政事務所。

Table 2-3 Population by Age (Cont.3)

					Unit : Person	
75~79歲	80~84歲	85~89歲	90~94歲	95~99歲	100歲以上	
75~79 Years	80~84 Years	85~89 Years	90~94 Years	95~99 Years	100 Years and Over	
1,812	1,289	742	266	52	6	
894	598	328	112	19	3	
918	691	414	154	33	3	
45	34	25	4	2	—	
25	16	6	1	1	—	
20	18	19	3	1	—	
85	48	30	14	1	—	
38	22	14	4	—	—	
47	26	16	10	1	—	
64	40	18	6	3	—	
36	17	5	1	1	—	
28	23	13	5	2	—	
40	34	17	3	2	—	
15	17	7	—	1	—	
25	17	10	3	1	—	
41	36	12	3	2	—	
20	16	6	2	1	—	
21	20	6	1	1	—	
81	63	30	10	1	1	
42	27	11	4	—	1	
39	36	19	6	1	—	
58	28	14	9	1	—	
31	8	5	7	—	—	
27	20	9	2	1	—	
102	71	29	9	1	—	
51	34	10	4	1	—	
51	37	19	5	—	—	
67	51	36	11	2	—	
35	24	12	3	2	—	
32	27	24	8	—	—	

Source : Dongshi Household Registration Office.

表 2-3 現住人口之年齡分配 (續四)

單位：人

年底別及里別			總計	0~4歲	5~9歲	10~14歲	15~19歲
End of Year & Village			Grand Total	0~4 Years	5~9 Years	10~14 Years	15~19 Years
東安里	計	Total	1,333	51	61	91	91
	男	Male	675	26	38	49	42
	女	Female	658	25	23	42	49
東新里	計	Total	2,216	82	58	72	141
	男	Male	1,140	33	32	34	76
	女	Female	1,076	49	26	38	65
南平里	計	Total	2,290	87	117	125	130
	男	Male	1,172	52	67	66	69
	女	Female	1,118	35	50	59	61
茂興里	計	Total	2,050	87	42	75	123
	男	Male	1,108	45	29	37	67
	女	Female	942	42	13	38	56
泰昌里	計	Total	4,160	144	147	241	286
	男	Male	2,102	68	77	138	152
	女	Female	2,058	76	70	103	134
泰興里	計	Total	827	31	10	35	38
	男	Male	441	17	3	15	22
	女	Female	386	14	7	20	16
埤頭里	計	Total	758	19	8	27	46
	男	Male	411	8	5	15	24
	女	Female	347	11	3	12	22
隆興里	計	Total	1,726	60	44	73	102
	男	Male	906	31	23	36	44
	女	Female	820	29	21	37	58
新盛里	計	Total	6,020	247	225	328	385
	男	Male	3,091	135	118	175	219
	女	Female	2,929	112	107	153	166
粵寧里	計	Total	2,358	88	66	79	151
	男	Male	1,177	45	31	43	84
	女	Female	1,181	43	35	36	67

資料來源：東勢區戶政事務所。

Table 2-3 Population by Age (Cont.4)

Unit : Person

20~24歲	25~29歲	30~34歲	35~39歲	40~44歲	45~49歲
20~24 Years	25~29 Years	30~34 Years	35~39 Years	40~44 Years	45~49 Years
77	67	82	87	84	92
46	32	40	41	48	47
31	35	42	46	36	45
142	144	179	181	125	176
85	78	99	89	72	83
57	66	80	92	53	93
145	143	173	168	131	168
77	79	97	82	70	79
68	64	76	86	61	89
132	130	206	155	98	129
73	74	103	89	59	76
59	56	103	66	39	53
287	304	312	284	264	280
154	170	159	135	143	133
133	134	153	149	121	147
43	54	57	62	53	60
25	30	30	30	33	30
18	24	27	32	20	30
72	46	46	35	50	66
34	23	23	20	32	37
38	23	23	15	18	29
112	125	114	112	120	137
55	59	68	48	66	82
57	66	46	64	54	55
433	457	523	487	388	396
228	244	266	249	199	209
205	213	257	238	189	187
166	168	208	164	168	162
84	90	104	70	85	89
82	78	104	94	83	73

Source : Dongshi Household Registration Office.

表 2-3 現住人口之年齡分配 (續五)

單位：人

年底別及里別		50~54歲	55~59歲	60~64歲	65~69歲	70~74歲
End of Year & Village		50~54 Years	55~59Years	60~64Years	65~69 Years	70~74 Years
東安里	計 Total	88	90	102	89	56
	男 Male	42	46	52	44	24
	女 Female	46	44	50	45	32
東新里	計 Total	169	192	160	143	97
	男 Male	90	90	68	80	47
	女 Female	79	102	92	63	50
南平里	計 Total	194	168	163	117	73
	男 Male	87	79	85	65	33
	女 Female	107	89	78	52	40
茂興里	計 Total	168	190	161	90	92
	男 Male	98	100	80	49	44
	女 Female	70	90	81	41	48
泰昌里	計 Total	322	327	267	216	183
	男 Male	155	166	126	98	77
	女 Female	167	161	141	118	106
泰興里	計 Total	68	82	67	44	38
	男 Male	34	48	38	22	19
	女 Female	34	34	29	22	19
埤頭里	計 Total	73	58	62	36	40
	男 Male	43	38	34	16	24
	女 Female	30	20	28	20	16
隆興里	計 Total	156	153	121	88	73
	男 Male	88	88	72	37	44
	女 Female	68	65	49	51	29
新盛里	計 Total	458	464	392	262	205
	男 Male	231	231	201	129	96
	女 Female	227	233	191	133	109
粵寧里	計 Total	190	203	186	101	90
	男 Male	102	96	95	52	45
	女 Female	88	107	91	49	45

資料來源：東勢區戶政事務所。

Table 2-3 Population by Age (Cont.5)

						Unit : Person
75~79歲	80~84歲	85~89歲	90~94歲	95~99歲	100歲以上	
75~79 Years	80~84 Years	85~89 Years	90~94 Years	95~99 Years	100 Years and Over	
53	41	25	6	—	—	—
26	18	10	4	—	—	—
27	23	15	2	—	—	—
69	48	25	12	1	—	—
34	26	16	7	1	—	—
35	22	9	5	—	—	—
77	63	33	12	3	—	—
39	23	16	5	2	—	—
38	40	17	7	1	—	—
62	62	38	9	1	—	—
29	36	14	6	—	—	—
33	26	24	3	1	—	—
132	86	48	24	5	—	1
61	43	34	12	1	—	—
71	43	14	12	4	—	1
28	27	20	7	2	—	1
20	13	9	2	—	—	1
8	14	11	5	2	—	—
30	24	12	6	2	—	—
16	10	6	2	1	—	—
14	14	6	4	1	—	—
52	41	28	14	1	—	—
24	17	15	8	1	—	—
28	24	13	6	—	—	—
169	103	66	29	3	—	—
76	48	30	7	—	—	—
93	55	36	22	3	—	—
83	44	27	12	2	—	—
39	13	7	3	—	—	—
44	31	20	9	2	—	—

Source : Dongshi Household Registration Office.

表 2-3 現住人口之年齡分配 (續六)

單位：人

年底別及里別			總計	0~4歲	5~9歲	10~14歲	15~19歲
End of Year & Village			Grand Total	0~4 Years	5~9 Years	10~14 Years	15~19 Years
福隆里	計	Total	4,249	157	117	223	327
	男	Male	2,137	87	54	103	174
	女	Female	2,112	70	63	120	153
廣興里	計	Total	1,763	54	100	126	105
	男	Male	918	25	61	69	59
	女	Female	845	29	39	57	46
慶東里	計	Total	2,193	66	70	87	146
	男	Male	1,162	28	33	45	78
	女	Female	1,031	38	37	42	68
慶福里	計	Total	1,553	69	37	35	96
	男	Male	830	32	20	18	57
	女	Female	723	37	17	17	39
興隆里	計	Total	1,378	46	19	50	90
	男	Male	752	28	8	22	52
	女	Female	626	18	11	28	38
詒福里	計	Total	1,920	71	67	82	107
	男	Male	978	32	34	40	49
	女	Female	942	39	33	42	58

資料來源：東勢區戶政事務所。

Table 2-3 Population by Age (Cont.6)

Unit : Person

20~24歳	25~29歳	30~34歳	35~39歳	40~44歳	45~49歳
20~24 Years	25~29 Years	30~34 Years	35~39 Years	40~44 Years	45~49 Years
317	291	336	359	318	359
157	159	179	176	163	193
160	132	157	183	155	166
107	124	105	122	105	123
62	69	56	65	48	53
45	55	49	57	57	70
161	142	139	155	133	174
96	73	76	87	76	90
65	69	63	68	57	84
95	89	139	117	71	105
41	49	71	66	34	61
54	40	68	51	37	44
105	87	104	101	76	94
50	51	57	55	48	50
55	36	47	46	28	44
120	122	140	140	129	149
63	61	69	73	62	90
57	61	71	67	67	59

Source : Dongshi Household Registration Office.

表 2-3 現住人口之年齡分配 (續完)

單位：人

年底別及里別		50~54歲	55~59歲	60~64歲	65~69歲	70~74歲
End of Year & Village		50~54 Years	55~59Years	60~64Years	65~69 Years	70~74 Years
福隆里	計 Total	311	290	308	168	132
	男 Male	147	143	144	81	60
	女 Female	164	147	164	87	72
廣興里	計 Total	138	119	127	98	54
	男 Male	71	62	66	45	27
	女 Female	67	57	61	53	27
慶東里	計 Total	179	162	144	121	88
	男 Male	104	89	78	58	44
	女 Female	75	73	66	63	44
慶福里	計 Total	132	153	101	92	69
	男 Male	79	84	61	52	32
	女 Female	53	69	40	40	37
興隆里	計 Total	126	108	94	76	54
	男 Male	70	60	54	45	30
	女 Female	56	48	40	31	24
詒福里	計 Total	143	153	132	92	78
	男 Male	81	83	68	49	34
	女 Female	62	70	64	43	44

資料來源：東勢區戶政事務所。

Table 2-3 Population by Age (Cont.End)

						Unit : Person
75~79歲	80~84歲	85~89歲	90~94歲	95~99歲	100歲以上	
75~79 Years	80~84 Years	85~89 Years	90~94 Years	95~99 Years	100 Years and Over	
107	75	38	10	4	2	
55	37	17	6	1	1	
52	38	21	4	3	1	
70	38	37	10	1	—	
31	18	22	8	1	—	
39	20	15	2	—	—	
102	68	39	14	2	1	
49	34	18	6	—	—	
53	34	21	8	2	1	
61	54	25	10	3	—	
26	29	13	4	1	—	
35	25	12	6	2	—	
59	52	27	6	4	—	
36	23	11	1	1	—	
23	29	16	5	3	—	
75	58	43	16	3	—	
40	29	14	5	2	—	
35	29	29	11	1	—	

Source : Dongshi Household Registration Office.

表 2-4 15歲以上現住人口之教育程度
—按年齡別分

單位：人

年底別及 年齡組別 End of Year & Range of Age	性別 Sex	總計 Grand Total	識 字 者				
			合計 Total	研究所		大學(含獨立學院)	
				Graduate School		University (College)	
				畢業	肄業	畢業	肄業
			Graduated	Ungraduated	Graduated	Ungraduated	
民國94年底 End of 2005	計 Total	45,808	44,473	438	261	3,116	1,604
	男 Male	23,966	23,768	310	168	1,706	816
	女 Female	21,842	20,705	128	93	1,410	788
民國95年底 End of 2006	計 Total	45,741	44,481	489	287	3,425	1,690
	男 Male	23,873	23,695	345	182	1,805	873
	女 Female	21,868	20,786	144	105	1,620	817
民國96年底 End of 2007	計 Total	45,660	44,482	557	325	3,733	1,812
	男 Male	23,813	23,647	389	191	1,927	938
	女 Female	21,847	20,835	168	134	1,806	874
民國97年底 End of 2008	計 Total	45,593	44,466	597	335	4,035	1,902
	男 Male	23,690	23,531	409	188	2,052	996
	女 Female	21,903	20,935	188	147	1,983	906
民國98年底 End of 2009	計 Total	45,606	44,542	666	351	4,367	1,925
	男 Male	23,598	23,451	441	196	2,197	1,000
	女 Female	22,008	21,091	225	155	2,170	925
民國99年底 End of 2010	計 Total	45,636	44,648	737	1,081	4,635	2,143
	男 Male	23,608	23,468	497	841	2,309	1,126
	女 Female	22,028	21,180	240	584	2,326	1,017
民國100年底 End of 2011	計 Total	45,637	44,724	726	377	4,619	2,291
	男 Male	23,620	23,496	485	205	2,303	1,215
	女 Female	22,017	21,228	241	172	2,316	1,076
民國101年底 End of 2012	計 Total	45,574	44,715	900	454	5,099	2,379
	男 Male	23,554	23,444	587	256	2,554	1,238
	女 Female	22,020	21,271	313	198	2,545	1,141
民國102年底 End of 2013	計 Total	45,457	44,650	1,000	457	5,372	2,438
	男 Male	23,468	23,367	651	244	2,697	1,226
	女 Female	21,989	21,283	349	213	2,675	1,212
民國103年底 End of 2014	計 Total	45,341	44,600	1,077	472	5,838	2,330
	男 Male	23,384	23,295	695	268	2,917	1,185
	女 Female	21,957	21,305	382	204	2,921	1,145

資料來源：東勢區戶政事務所。

Table 2-4 Educational Attainment of Resident Population Aged 15 & Over
—By Age

Unit : Person

Literate					
專科 Junior College					
二、三年制 2,3 Years System		五年制 5 Years System			
畢業 Graduated	肄業 Ungraduated	後二年 Final 2 Years		前三年 First 3 Years	
		畢業 Graduated	肄業 Ungraduated	肄業 Ungraduated	
2,294	619	1,977	189	328	
1,224	343	1,062	115	104	
1,070	276	915	74	224	
2,257	611	1,977	181	254	
1,200	351	1,050	110	85	
1,057	260	927	71	169	
2,213	607	1,937	173	226	
1,189	350	1,024	105	63	
1,024	257	913	68	163	
2,189	578	1,869	165	212	
1,186	338	994	102	57	
1,003	240	875	63	155	
2,169	547	1,788	163	206	
1,180	319	962	100	49	
989	228	826	63	157	
2,160	554	1,771	161	203	
1,194	319	953	95	44	
966	235	818	66	159	
2,148	512	1,725	177	196	
1,186	299	946	98	43	
962	213	779	79	153	
2,180	496	1,714	169	212	
1,192	295	941	99	41	
988	201	773	70	171	
2,178	500	1,711	165	207	
1,185	300	933	96	45	
993	200	778	69	162	
2,187	465	1,713	177	187	
1,180	279	926	91	44	
1,007	186	787	86	143	

Source : Dongshi Household Registration Office.

表 2-4 15歲以上現住人口之教育程度
—按年齡別分（續一）

單位：人

年底別及 年齡組別	性別	識 字 者					
		高 中		高 職		國(初)中	
		Senior High School	Senior Vocational School	Junior High School	畢業	肄業	畢業
End of Year & Range of Age	Sex	Graduated	Ungraduated	Graduated	Ungraduated	Graduated	Ungraduated
民國94年底 End of 2005	計 Total	2,352	1,157	10,311	1,973	6,849	616
	男 Male	1,269	629	5,850	1,279	3,851	338
	女 Female	1,083	528	4,461	694	2,998	278
民國95年底 End of 2006	計 Total	2,365	1,092	10,192	2,118	6,803	588
	男 Male	1,277	593	5,786	1,369	3,787	340
	女 Female	1,088	499	4,406	749	3,016	248
民國96年底 End of 2007	計 Total	2,275	1,047	10,118	2,290	6,712	570
	男 Male	1,245	567	5,772	1,448	3,723	330
	女 Female	1,030	480	4,346	842	2,989	240
民國97年底 End of 2008	計 Total	2,296	945	10,133	2,390	6,631	550
	男 Male	1,241	509	5,787	1,499	3,665	300
	女 Female	1,055	436	4,346	891	2,966	250
民國98年底 End of 2009	計 Total	2,312	918	10,135	2,462	6,560	564
	男 Male	1,256	476	5,793	1,545	3,598	291
	女 Female	1,056	442	4,342	917	2,962	273
民國99年底 End of 2010	計 Total	2,220	880	10,104	2,507	6,510	527
	男 Male	1,208	449	5,801	1,550	3,562	281
	女 Female	1,012	431	4,303	957	2,948	246
民國100年底 End of 2011	計 Total	2,168	863	10,163	2,404	6,883	560
	男 Male	1,173	448	5,840	1,489	3,718	302
	女 Female	995	415	4,323	915	3,165	258
民國101年底 End of 2012	計 Total	2,064	848	10,182	2,360	6,465	551
	男 Male	1,107	449	5,870	1,452	3,493	286
	女 Female	957	399	4,312	908	2,972	265
民國102年底 End of 2013	計 Total	2,000	793	10,194	2,416	6,325	496
	男 Male	1,081	433	5,895	1,474	3,398	270
	女 Female	919	360	4,299	942	2,927	226
民國103年底 End of 2014	計 Total	1,982	705	10,356	2,343	6,184	432
	男 Male	1,066	378	5,997	1,426	3,317	223
	女 Female	916	327	4,359	917	2,867	209

資料來源：東勢區戶政事務所。

Table 2-4 Educational Attainment of Resident Population Aged 15 & Over
—By Age(Cont.1)

Unit : Person

Literate					不識字者 Illiterate
初 職 Junior Vocational School		小 學 Primary School		自 修 Self-taught	
畢業 Graduated	肄業 Ungraduated	畢業 Graduated	肄業 Ungraduated		
322	40	9,402	512	113	1,335
237	30	4,210	190	37	198
85	10	5,192	322	76	1,137
317	38	9,204	491	102	1,260
234	29	4,069	178	32	178
83	9	5,135	313	70	1,082
315	38	8,974	465	95	1,178
232	29	3,926	171	28	166
83	9	5,048	294	67	1,012
310	37	8,744	453	95	1,127
229	29	3,766	157	27	159
81	8	4,978	296	68	968
304	37	8,529	451	88	1,064
226	29	3,620	151	22	147
78	8	4,909	300	66	917
298	37	8,305	446	84	988
219	29	3,472	145	20	140
79	8	4,833	301	64	848
294	36	8,075	430	77	913
216	28	3,343	140	19	124
78	8	4,732	290	58	789
296	35	7,832	407	72	859
216	26	3,201	124	17	110
80	9	4,631	283	55	749
299	34	7,596	398	71	807
215	25	3,064	118	17	101
84	9	4,532	280	54	706
302	36	7,347	404	63	741
215	27	2,923	125	13	89
87	9	4,424	279	50	652

Source : Dongshi Household Registration Office.

表 2-4 15歲以上現住人口之教育程度
—按年齡別分（續二）

單位：人

年底別及 年齡組別	性別	總計	識 字 者				
			合計	研究所		大學(含獨立學院)	
				Graduate School		University (College)	
				畢業	肄業	畢業	肄業
End of Year & Range of Age	Sex	Grand Total	Total	Graduated	Ungraduated	Graduated	Ungraduated
民國104年底 End of 2015	計 Total	45,395	44,711	1,160	456	6,064	2,403
	男 Male	23,365	23,279	726	261	3,019	1,225
	女 Female	22,030	21,432	434	195	3,045	1,178
15-19歲 (years)	計 Total	3,266	3,266	—	—	—	698
	男 Male	1,728	1,728	—	—	—	349
	女 Female	1,538	1,538	—	—	—	349
20-24歲 (years)	計 Total	3,430	3,430	15	142	943	1,307
	男 Male	1,807	1,807	11	87	453	663
	女 Female	1,623	1,623	4	55	490	644
25-29歲 (years)	計 Total	3,427	3,427	278	100	1,660	165
	男 Male	1,817	1,817	178	59	771	98
	女 Female	1,610	1,610	100	41	889	67
30-34歲 (years)	計 Total	3,969	3,968	288	77	1,256	96
	男 Male	2,080	2,080	171	41	585	45
	女 Female	1,889	1,888	117	36	671	51
35-39歲 (years)	計 Total	3,744	3,743	173	53	699	52
	男 Male	1,899	1,898	92	27	335	32
	女 Female	1,845	1,845	81	26	364	20
40-44歲 (years)	計 Total	3,263	3,259	134	27	326	22
	男 Male	1,715	1,713	85	14	154	13
	女 Female	1,548	1,546	49	13	172	9
45-49歲 (years)	計 Total	3,745	3,739	117	30	279	20
	男 Male	2,014	2,012	73	12	132	9
	女 Female	1,731	1,727	44	18	147	11
50-54歲 (years)	計 Total	4,053	4,050	72	17	243	16
	男 Male	2,118	2,117	45	12	125	7
	女 Female	1,935	1,933	27	5	118	9
55-59歲 (years)	計 Total	4,005	3,994	31	5	227	13
	男 Male	2,069	2,068	23	4	135	3
	女 Female	1,936	1,926	8	1	92	10
60-64歲 (years)	計 Total	3,667	3,653	22	4	181	6
	男 Male	1,868	1,862	19	4	115	2
	女 Female	1,799	1,791	3	—	66	4
65歲以上 Over 65 years	計 Total	8,826	8,182	30	1	250	8
	男 Male	4,250	4,177	29	1	214	4
	女 Female	4,576	4,005	1	—	36	4

資料來源：東勢區戶政事務所。

Table 2-4 Educational Attainment of Resident Population Aged 15 & Over
—By Age (Cont.2)

Unit : Person

Literate					
專科 Junior College					
二、三年制 2,3 Years System		五年制 5 Years System			
畢業 Graduated	肄業 Ungraduated	後二年 Final 2 Years		前三年 First 3 Years	
		畢業 Graduated	肄業 Ungraduated	肄業 Ungraduated	
2,224	446	1,731	157	191	
1,205	262	922	81	48	
1,019	184	809	76	143	
—	35	—	21	148	
—	26	—	—	27	
—	9	—	21	121	
87	52	93	9	13	
53	25	14	2	6	
34	27	79	7	7	
148	68	51	4	12	
77	41	10	2	7	
71	27	41	2	5	
331	124	97	25	12	
183	74	37	14	5	
148	50	60	11	7	
507	69	161	33	4	
223	37	83	16	2	
284	32	78	17	2	
347	29	269	13	—	
169	17	140	7	—	
178	12	129	6	—	
267	28	280	16	—	
143	17	160	14	—	
124	11	120	2	—	
212	19	253	15	—	
131	10	141	10	—	
81	9	112	5	—	
107	8	243	8	—	
67	4	148	5	—	
40	4	95	3	—	
96	7	185	9	1	
65	5	119	8	—	
31	2	66	1	1	
122	7	99	4	1	
94	6	70	3	1	
28	1	29	1	—	

Source : Dongshi Household Registration Office.

表 2-4 15歲以上現住人口之教育程度
—按年齡別分（續完）

單位：人

年底別及 年齡組別	性別	識 字 者					
		高 中 Senior High School		高 職 Senior Vocational School		國(初)中 Junior High School	
		畢業	肄業	畢業	肄業	畢業	肄業
End of Year & Range of Age	Sex	Graduated	Ungraduated	Graduated	Ungraduated	Graduated	Ungraduated
民國104年底	計 Total	1,951	666	10,520	2,345	6,073	455
End of 2015	男 Male	1,049	352	6,073	1,444	3,227	236
	女 Female	902	314	4,447	901	2,846	219
15-19歲	計 Total	28	395	239	1,433	35	184
(years)	男 Male	21	187	142	820	26	99
	女 Female	7	208	97	613	9	85
20-24歲	計 Total	31	11	584	102	36	3
(years)	男 Male	20	8	370	73	21	1
	女 Female	11	3	214	29	15	2
25-29歲	計 Total	114	29	571	116	75	22
(years)	男 Male	66	19	352	84	37	11
	女 Female	48	10	219	32	38	11
30-34歲	計 Total	140	61	953	212	242	28
(years)	男 Male	76	36	535	148	116	14
	女 Female	64	25	418	64	126	14
35-39歲	計 Total	190	35	1,206	87	374	25
(years)	男 Male	94	20	658	63	203	5
	女 Female	96	15	548	24	171	20
40-44歲	計 Total	243	33	1,216	82	454	14
(years)	男 Male	111	24	670	50	252	4
	女 Female	132	9	546	32	202	10
45-49歲	計 Total	281	32	1,493	76	762	14
(years)	男 Male	115	13	828	48	435	3
	女 Female	166	19	665	28	327	11
50-54歲	計 Total	229	29	1,522	94	1,228	13
(years)	男 Male	109	18	780	70	642	5
	女 Female	120	11	742	24	586	8
55-59歲	計 Total	265	19	1,264	76	1,334	18
(years)	男 Male	151	11	709	49	661	7
	女 Female	114	8	555	27	673	11
60-64歲	計 Total	200	6	752	43	655	51
(years)	男 Male	125	3	477	21	347	30
	女 Female	75	3	275	22	308	21
65歲以上	計 Total	230	16	720	24	878	83
Over 65 years	男 Male	161	13	552	18	487	57
	女 Female	69	3	168	6	391	26

資料來源：東勢區戶政事務所。

Table 2-4 Educational Attainment of Resident Population Aged 15 & Over
—By Age (Cont.End)

Unit : Person

Literate					不識字者 Illiterate
初 職 Junior Vocational School		小 學 Primary School		自 修 Self-taught	
畢業 Graduated	肄業 Ungraduated	畢業 Graduated	肄業 Ungraduated		
288	37	7,094	388	62	684
205	27	2,781	124	12	86
83	10	4,313	264	50	598
—	—	8	42	—	—
—	—	4	27	—	—
—	—	4	15	—	—
—	—	2	—	—	—
—	—	—	—	—	—
—	—	2	—	—	—
—	—	6	8	—	—
—	—	—	5	—	—
—	—	6	3	—	—
—	—	21	5	—	1
—	—	—	—	—	—
—	—	21	5	—	1
—	—	52	22	1	1
—	—	3	5	—	1
—	—	49	17	1	—
—	—	41	9	—	4
—	—	—	3	—	2
—	—	41	6	—	2
—	—	37	6	1	6
—	—	7	3	—	2
—	—	30	3	1	4
—	—	82	6	—	3
—	—	10	2	—	1
—	—	72	4	—	2
2	—	365	8	1	11
—	—	89	1	1	1
2	—	276	7	—	10
69	10	1,334	20	2	14
39	6	470	6	1	6
30	4	864	14	1	8
217	27	5,146	262	57	644
166	21	2,198	72	10	73
51	6	2,948	190	47	571

Source : Dongshi Household Registration Office.

表 2-5 現住人口之婚姻狀況 —按年齡別分

單位：人

年底別及 年齡組別		總計 Grand Total			未婚 Single		
		計 Total	男 Male	女 Female	計 Total	男 Male	女 Female
民國94年底	End of 2005	55,681	29,152	26,529	24,564	13,667	10,897
民國95年底	End of 2006	55,259	28,853	26,406	24,210	13,466	10,744
民國96年底	End of 2007	54,790	28,597	26,193	23,848	13,270	10,578
民國97年底	End of 2008	54,201	28,200	26,001	23,315	12,939	10,376
民國98年底	End of 2009	53,696	27,876	25,820	22,914	12,745	10,169
民國99年底	End of 2010	53,259	27,640	25,619	22,562	12,552	10,010
民國100年底	End of 2011	52,780	27,396	25,384	22,118	12,328	9,790
民國101年底	End of 2012	52,403	27,138	25,265	21,821	12,146	9,675
民國102年底	End of 2013	51,953	26,874	25,079	21,439	11,945	9,494
民國103年底	End of 2014	51,485	26,611	24,874	21,063	11,753	9,310
民國104年底	End of 2015	51,308	26,446	24,862	20,862	11,634	9,228
未滿15歲	Under 15 Years	5,913	3,081	2,832	5,913	3,081	2,832
15-19	15-19	3,266	1,728	1,538	3,250	1,726	1,524
20-24	20-24	3,430	1,807	1,623	3,302	1,762	1,540
25-29	25-29	3,427	1,817	1,610	2,712	1,553	1,159
30-34	30-34	3,969	2,080	1,889	2,070	1,257	813
35-39	35-39	3,744	1,899	1,845	1,266	777	489
40-44	40-44	3,263	1,715	1,548	738	477	261
45-49	45-49	3,745	2,014	1,731	573	358	215
50-54	50-54	4,053	2,118	1,935	385	242	143
55-59	55-59	4,005	2,069	1,936	264	154	110
60-64	60-64	3,667	1,868	1,799	169	96	73
65-69	65-69	2,598	1,306	1,292	102	68	34
70-74	70-74	2,061	990	1,071	46	35	11
75-79	75-79	1,812	894	918	26	16	10
80-84	80-84	1,289	598	691	20	14	6
85-89	85-89	742	328	414	19	12	7
90-94	90-94	266	112	154	6	5	1
95-99	95-99	52	19	33	1	1	—
100歲以上	100 Years and Over	6	3	3	—	—	—

資料來源：東勢區戶政事務所。

Table 2-5 The Marital Status of the Population —by Age

Unit : Person

有 偶 Married			離 婚 Divorced			喪 偶 Widowed		
計 Total	男 Male	女 Female	計 Total	男 Male	女 Female	計 Total	男 Male	女 Female
25,609	13,481	12,128	2,076	1,178	898	3,432	826	2,606
25,316	13,298	12,018	2,270	1,270	1,000	3,463	819	2,644
25,044	13,155	11,889	2,399	1,333	1,066	3,499	839	2,660
24,856	13,050	11,806	2,496	1,384	1,112	3,534	827	2,707
24,556	12,856	11,700	2,599	1,445	1,154	3,627	830	2,797
24,331	12,758	11,573	2,716	1,504	1,212	3,650	826	2,824
24,177	12,647	11,530	2,795	1,581	1,214	3,690	840	2,850
23,911	12,518	11,393	2,926	1,647	1,279	3,745	827	2,918
23,721	12,414	11,307	2,994	1,688	1,306	3,799	827	2,972
23,534	12,291	11,243	3,019	1,724	1,295	3,869	843	3,026
23,415	12,200	11,215	3,118	1,765	1,353	3,913	847	3,066
—	—	—	—	—	—	—	—	—
15	2	13	1	—	1	—	—	—
110	36	74	18	9	9	—	—	—
641	234	407	72	30	42	2	—	2
1,678	737	941	216	85	131	5	1	4
2,102	946	1,156	346	172	174	30	4	26
2,002	989	1,013	469	244	225	54	5	49
2,584	1,344	1,240	508	299	209	80	13	67
2,975	1,541	1,434	530	306	224	163	29	134
3,076	1,620	1,456	411	246	165	254	49	205
2,817	1,535	1,282	268	170	98	413	67	346
1,922	1,081	841	125	95	30	449	62	387
1,457	822	635	72	50	22	486	83	403
1,123	697	426	46	33	13	617	148	469
628	402	226	22	17	5	619	165	454
228	165	63	8	5	3	487	146	341
50	44	6	4	3	1	206	60	146
7	5	2	2	1	1	42	12	30
—	—	—	—	—	—	6	3	3

Source : Dongshi Household Registration Office.

表 2-6 現住人口之婚姻狀況 —按里別分

單位：人

年底別及里別 End of Year & Village		總計 Grand Total			未婚 Single		
		計 Total	男 Male	女 Female	計 Total	男 Male	女 Female
民國104年底	End of 2015	51,308	26,446	24,862	20,862	11,634	9,228
	下城里	994	515	479	366	213	153
	下新里	1,933	1,005	928	759	429	330
	上城里	1,135	589	546	403	228	175
	上新里	1,168	575	593	491	255	236
	中寧里	1,005	475	530	408	211	197
	中崙里	2,271	1,170	1,101	877	479	398
	北興里	1,598	826	772	683	387	296
	延平里	2,813	1,412	1,401	1,242	677	565
	明正里	1,597	879	718	592	353	239
	東安里	1,333	675	658	589	312	277
	東新里	2,216	1,140	1,076	864	489	375
	南平里	2,290	1,172	1,118	1,009	565	444
	茂興里	2,050	1,108	942	773	455	318
	泰昌里	4,160	2,102	2,058	1,789	1,004	785
	泰興里	827	441	386	284	158	126
	埤頭里	758	411	347	282	152	130
	隆興里	1,726	906	820	646	344	302
	新盛里	6,020	3,091	2,929	2,592	1,463	1,129
	粵寧里	2,358	1,177	1,181	958	519	439
	福隆里	4,249	2,137	2,112	1,782	968	814
	廣興里	1,763	918	845	798	452	346
	慶東里	2,193	1,162	1,031	849	494	355
	慶福里	1,553	830	723	572	328	244
	興隆里	1,378	752	626	528	305	223
	詒福里	1,920	978	942	726	394	332

資料來源：東勢區戶政事務所。

Table 2-6 The Marital Status of the Population —by Village

Unit : Person

有 偶 Married			離 婚 Divorced			喪 偶 Widowed		
計 Total	男 Male	女 Female	計 Total	男 Male	女 Female	計 Total	男 Male	女 Female
23,415	12,200	11,215	3,118	1,765	1,353	3,913	847	3,066
479	247	232	57	39	18	92	16	76
908	477	431	101	64	37	165	35	130
583	308	275	62	36	26	87	17	70
518	263	255	73	42	31	86	15	71
431	215	216	84	37	47	82	12	70
1,081	570	511	144	85	59	169	36	133
670	348	322	117	60	57	128	31	97
1,245	617	628	148	76	72	178	42	136
735	408	327	123	83	40	147	35	112
563	304	259	64	32	32	117	27	90
1,048	533	515	154	84	70	150	34	116
990	513	477	134	62	72	157	32	125
975	526	449	117	81	36	185	46	139
1,838	919	919	256	127	129	277	52	225
419	228	191	55	35	20	69	20	49
368	219	149	36	24	12	72	16	56
811	444	367	134	80	54	135	38	97
2,657	1,360	1,297	363	185	178	408	83	325
1,067	545	522	145	83	62	188	30	158
1,951	977	974	245	138	107	271	54	217
728	377	351	114	58	56	123	31	92
1,050	562	488	109	70	39	185	36	149
737	403	334	100	60	40	144	39	105
627	342	285	84	65	19	139	40	99
936	495	441	99	59	40	159	30	129

Source : Dongshi Household Registration Office.

表 2-7 現住原住民戶口數

單位：人、戶

年底別及里別		戶 數 (戶) Num. of Household			人 口	
		合 計 Total	平地原住民 Aborigines in Plains	山地原住民 Aborigines in Mountains	合 計	
計 Subtotal	男 Male					
End of Year & Village						
民國94年底	End of 2005	164	17	147	584	264
民國95年底	End of 2006	160	16	144	581	254
民國96年底	End of 2007	160	18	142	591	253
民國97年底	End of 2008	164	23	141	588	250
民國98年底	End of 2009	158	24	134	571	242
民國99年底	End of 2010	166	27	139	597	257
民國100年底	End of 2011	174	31	143	605	259
民國101年底	End of 2012	183	31	152	617	266
民國102年底	End of 2013	179	29	150	642	273
民國103年底	End of 2014	198	39	159	621	268

資料來源：東勢區戶政事務所。

Table 2-7 Households and Persons of Resident Indigene

Unit : Person/Household

數 (人) Num. of Population						
Total	平地原住民 Aborigines in Plains			山地原住民 Aborigines in Mountains		
女 Female	計 Subtotal	男 Male	女 Female	計 Subtotal	男 Male	女 Female
320	82	33	49	502	231	271
327	81	32	49	500	222	278
338	91	33	58	500	220	280
338	107	41	66	481	209	272
329	110	44	66	461	198	263
340	114	43	71	483	214	269
346	118	46	72	487	213	274
351	106	38	68	511	228	283
369	107	37	70	535	236	299
353	110	39	71	511	229	282

Source : Dongshi Household Registration Office.

表 2-7 現住原住民戶口數 (續完)

單位：人、戶

年底別及里別 End of Year & Village		戶 數 (戶) Num. of Household			人 口	
		合 計 Total	平地原住民 Aborigines in Plains	山地原住民 Aborigines in Mountains	合 計	
計 Subtotal	男 Male					
民國104年底	End of 2015	214	39	175	643	270
	下城里	1	1	—	3	—
	下新里	3	1	2	15	6
	上城里	3	2	1	12	5
	上新里	1	—	1	5	2
	中寧里	12	1	11	35	11
	中崙里	5	—	5	17	4
	北興里	9	1	8	21	7
	延平里	13	4	9	35	13
	明正里	5	—	5	21	11
	東安里	3	2	1	11	4
	東新里	11	2	9	28	13
	南平里	12	4	8	34	16
	茂興里	5	1	4	17	7
	泰昌里	53	3	50	164	75
	泰興里	3	1	2	9	2
	埤頭里	2	1	1	3	1
	隆興里	3	1	2	9	1
	新盛里	8	1	7	29	10
	粵寧里	14	—	14	42	19
	福隆里	27	3	24	69	37
	廣興里	6	3	3	16	5
	慶東里	8	5	3	21	12
	慶福里	1	1	—	6	1
	興隆里	1	1	—	5	1
	詒福里	5	—	5	16	7

資料來源：東勢區戶政事務所。

Table 2-7 Households and Persons of Resident Indigene (Cont.End)

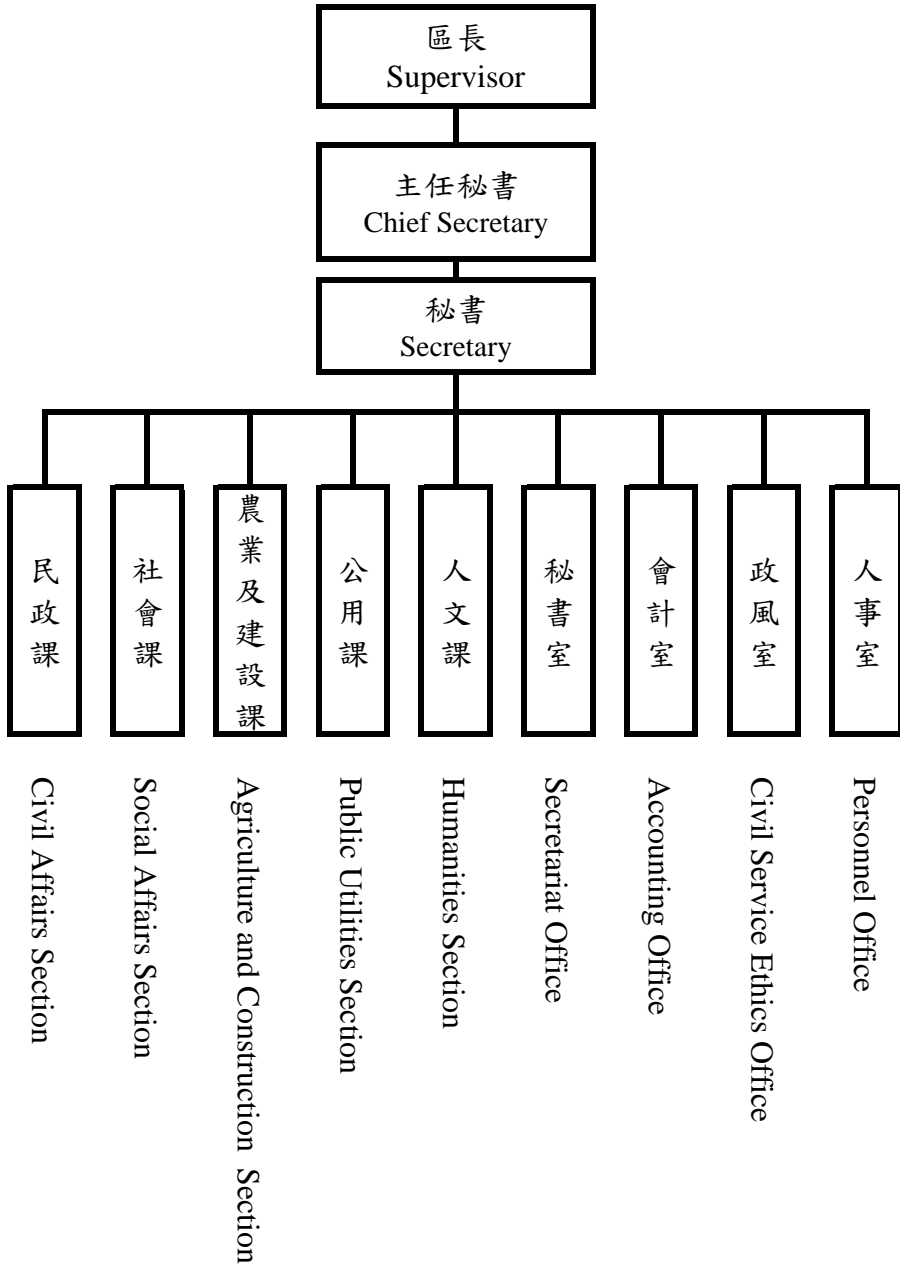
Unit : Person/Household

數 (人)		Num. of Population				
Total	平地原住民 Aborigines in Plains			山地原住民 Aborigines in Mountains		
女 Female	計 Subtotal	男 Male	女 Female	計 Bsubtotal	男 Male	女 Female
373	116	41	75	527	229	298
3	3	—	3	—	—	—
9	1	—	1	14	6	8
7	8	3	5	4	2	2
3	—	—	—	5	2	3
24	2	1	1	33	10	23
13	5	—	5	12	4	8
14	5	1	4	16	6	10
22	6	1	5	29	12	17
10	3	2	1	18	9	9
7	4	2	2	7	2	5
15	7	1	6	21	12	9
18	12	7	5	22	9	13
10	2	1	1	15	6	9
89	8	3	5	156	72	84
7	6	2	4	3	—	3
2	2	1	1	1	—	1
8	1	—	1	8	1	7
19	9	3	6	20	7	13
23	—	—	—	42	19	23
32	7	2	5	62	35	27
11	5	1	4	11	4	7
9	15	9	6	6	3	3
5	2	—	2	4	1	3
4	2	1	1	3	—	3
9	1	—	1	15	7	8

Source : Dongshi Household Registration Office.

表 3-1 本所行政組織

Table 3-1 Administrative Organization of Dongshi District Office



資料來源：本所人事室。

Source : Personnel Office of Dongshi District.

附註：【—】實線表示直屬單位

【…】虛線表示附屬單位

表 3-2 區公所員工總人數
Table 3-2 Total Personnel of Dongshi District Office

單位：人

Unit : Person

年底別 End of Year	正式職員 預算員額 Personnel Management	員 工 總 人 數									
		總計 Grand Total	政務 人員 Political Appointee	民選 機關 首長 Elected Mayor	民意 代表 Elected Official	正式 職員 Staff	臨時 人員 Temporary Staff	約僱 人員 Contract Employees	技工 Technical Worker	駕駛 Driver	工友 Manual Worker
民國94年底 End of 2005	182	183	—	1	13	109	—	3	40	8	9
民國95年底 End of 2006	182	183	—	1	13	109	—	3	40	8	9
民國96年底 End of 2007	191	192	—	1	13	109	—	12	32	16	9
民國97年底 End of 2008	182	199	—	1	13	109	—	19	32	16	9
民國98年底 End of 2009	182	200	—	1	13	109	—	20	32	16	9
民國99年底 End of 2010	182	170	—	—	—	95	—	18	32	16	9
民國100年底 End of 2011	83	81	—	—	—	73	—	3	2	—	3
民國101年底 End of 2012	75	80	—	—	—	72	—	3	2	—	3
民國102年底 End of 2013	72	71	—	—	—	63	—	3	2	—	3
民國103年底 End of 2014	63	58	—	—	—	50	—	3	2	—	3
民國104年底 End of 2015	62	67	—	—	—	59	—	3	2	—	3

資料來源：本所人事室。

Source : Personnel Office of Dongshi District.

備 註：94-99年資料包含清潔隊、圖書館、托兒所。

表 4-1 農耕土地面積

單位：公頃

年底別 End of Year	總計 Grand Total	水 田	
		合計 Total	兩期作 Double-Cropped
民國94年底 End of 2005	4,557.29	1,267.29	1,267.29
民國95年底 End of 2006	4,520.63	1,245.87	1,245.87
民國96年底 End of 2007	4,532.52	1,245.87	1,245.87
民國97年底 End of 2008	4,619.65	1,330.87	1,330.87
民國98年底 End of 2009	4,608.35	1,330.57	1,330.57
民國99年底 End of 2010	4,598.62	1,320.84	1,320.84
民國100年底 End of 2011	4,596.25	1,318.47	1,318.47
民國101年底 End of 2012	4,596.10	1,318.37	1,318.37
民國102年底 End of 2013	4,595.98	1,318.30	1,318.30

年底別 End of Year	總 計 Grand Total	耕作地		
		合計 Total	短期耕作地	
			計 Subtotal	水稻 Rice
民國103年底 End of 2014	4,595.18	4,510.92	236.94	1.21
民國104年底 End of 2015	4,594.98	4,500.93	239.16	1.45

資料來源：臺中市政府農業局。

Table 4-1 Area of Cultivated Land

Unit : Hectare

Paddy Field		旱田	
單期作 Single-Cropped			
第一期作 1st Crop	第二期作 2nd Crop	Upland Field	
—	—	3,290.00	
—	—	3,274.76	
—	—	3,286.65	
—	—	3,288.78	
—	—	3,277.78	
—	—	3,277.78	
—	—	3,277.78	
—	—	3,277.73	
—	—	3,277.68	
Area of Cultivated Land			長期休閒地
Short-term Cultivation		長期耕作地	
水稻以外之短期作	短期休閒		
Other Crops	Short-term Recreational field	Long-term Cultivation	Long-term Recreational field
88.90	146.83	4,273.98	84.26
83.47	154.24	4,261.77	94.05

Source : Department of Agriculture, Taichung City Government.

表 4-2 稻米收穫面積及生產量

單位：公頃、公噸、公噸/公頃

年別 Year		總計 Grand Total			
		收穫面積 Harvested Area	產量 Production	平均產量 Average Production	收穫面積 Harvested Area
民國94年	2005	2.00	13.00	6.50	2.00
民國95年	2006	1.81	9.90	5.47	1.81
民國96年	2007	3.04	12.71	4.18	3.04
民國97年	2008	4.00	18.00	4.50	4.00
民國98年	2009	2.00	16.00	8.00	2.00
民國99年	2010	2.00	11.00	5.50	2.00
民國100年	2011	2.92	18.66	6.39	2.92
民國101年	2012	2.94	17.42	5.93	2.94
民國102年	2013	2.94	14.70	5.00	2.94
民國103年	2014	2.92	17.27	5.91	2.92
民國104年	2015	2.06	13.71	6.66	2.06

資料來源：行政院農委會農糧署中區分署臺中辦事處。

Table 4-2 Harvested Area and Production of Rice

Unit : Hectare ; m.t. ; m.t/Hectare

水 稻		Paddy Rice		
合計 Total		蓬萊 Japonica Rice		
產量 Production	平均產量 Average Production	收穫面積 Harvested Area	產量 Production	平均產量 Average Production
13.00	6.50	—	—	—
9.90	5.47	—	—	—
12.71	4.18	2.04	8.10	3.97
18.00	4.50	2.00	9.00	4.50
16.00	8.00	2.00	16.00	8.00
11.00	5.50	2.00	11.00	5.50
18.66	6.39	2.92	18.66	6.39
17.42	5.92	2.94	17.42	5.93
14.70	5.00	2.94	14.70	5.00
17.27	5.91	2.92	17.27	5.91
13.71	6.66	2.06	13.71	6.66

Source : Taichung Offices, Central Regional Office, Agriculture and Food Agency, Council of Agriculture, Executive Yuan.

表 4-2 稻米收穫面積及生產量（續完）

單位：公頃、公噸、公噸/公頃

年別 Year		水 稻					
		在來 India Rice			長秈 India Rice (Long)		
		收穫面積 Harvested Area	產量 Production	平均產量 Average Production	收穫面積 Harvested Area	產量 Production	平均產量 Average Production
民國94年	2005	—	—	—	—	—	—
民國95年	2006	—	—	—	—	—	—
民國96年	2007	1.00	4.61	4.61	—	—	—
民國97年	2008	2.00	9.00	4.50	—	—	—
民國98年	2009	—	—	—	—	—	—
民國99年	2010	—	—	—	—	—	—
民國100年	2011	—	—	—	—	—	—
民國101年	2012	—	—	—	—	—	—
民國102年	2013	—	—	—	—	—	—
民國103年	2014	—	—	—	—	—	—
民國104年	2015	—	—	—	—	—	—

資料來源：行政院農委會農糧署中區分署臺中辦事處。

Table 4-2 Harvested Area and Production of Rice (Cont.End)

Unit : Hectare ; m.t. ; m.t/Hectare

Paddy Rice						陸稻 Upland Rice		
圓糯 Glutinous Rices of Japonica Type			長糯 Glutinous Rice of India Type					
收穫面積 Harvested Area	產量 Production	平均產量 Average Production	收穫面積 Harvested Area	產量 Production	平均產量 Average Production	收穫面積 Harvested Area	產量 Production	平均產量 Average Production
2.00	13.00	6.50	—	—	—	—	—	—
1.81	9.90	5.47	—	—	—	—	—	—
—	—	—	—	—	—	—	—	—
—	—	—	—	—	—	—	—	—
—	—	—	—	—	—	—	—	—
—	—	—	—	—	—	—	—	—
—	—	—	—	—	—	—	—	—
—	—	—	—	—	—	—	—	—
—	—	—	—	—	—	—	—	—
—	—	—	—	—	—	—	—	—
—	—	—	—	—	—	—	—	—

Source : Taichung Offices, Central Regional Office, Agriculture and Food Agency, Council of Agriculture, Executive Yuan.

表 4-3 農產品收穫面積及生產量
(1) 普通作物生產

單位：公頃、公噸

年別		總計		甘藷		小麥		食用玉蜀黍	
		Grand Total		Sweet Potatoes		Wheat		Food Corn	
Year		收穫面積	產量	收穫面積	產量	收穫面積	產量	收穫面積	產量
		Harvested Area	Production	Harvested Area	Production	Harvested Area	Production	Harvested Area	Production
民國94年	2005	1.50	17.25	—	—	—	—	—	—
民國95年	2006	0.97	6.74	—	—	—	—	—	—
民國96年	2007	3.00	6.28	—	—	—	—	—	—
民國97年	2008	0.27	1.40	—	—	—	—	0.27	1.40
民國98年	2009	—	—	—	—	—	—	—	—
民國99年	2010	—	—	—	—	—	—	—	—
民國100年	2011	0.18	1.04	—	—	—	—	0.18	1.04
民國101年	2012	1.38	8.00	—	—	—	—	1.38	8.00
民國102年	2013	3.20	18.88	—	—	—	—	3.20	18.88
民國103年	2014	3.00	18.77	—	—	—	—	3.00	18.77
民國104年	Ⓟ2015	1.35	8.21	—	—	—	—	1.35	8.21

資料來源：行政院農委會農糧署。

附註：104年資料為初步統計數。

Table 4-3 Harvested Area and Production of Crop Products
(1) Common Crops

Unit : Hectare 、 m.t.

硬質玉米		蜀黍(高粱)		大豆		落花生		紅豆		其他雜糧	
Hard Corns		Sorghum		Soybeans		Peanuts		Adzuki Beans		Other Coarse Grain	
收穫面積	產量	收穫面積	產量	收穫面積	產量	收穫面積	產量	收穫面積	產量	收穫面積	產量
Harvested Area	Production	Harvested Area	Production	Harvested Area	Production	Harvested Area	Production	Harvested Area	Production	Harvested Area	Production
—	—	—	—	—	—	—	—	—	—	1.50	17.25
—	—	—	—	—	—	—	—	—	—	0.97	6.74
—	—	—	—	—	—	—	—	—	—	3.00	6.28
—	—	—	—	—	—	—	—	—	—	—	—
—	—	—	—	—	—	—	—	—	—	—	—
—	—	—	—	—	—	—	—	—	—	—	—
—	—	—	—	—	—	—	—	—	—	—	—
—	—	—	—	—	—	—	—	—	—	—	—
—	—	—	—	—	—	—	—	—	—	—	—
—	—	—	—	—	—	—	—	—	—	—	—
—	—	—	—	—	—	—	—	—	—	—	—

Source : Agriculture and Food Agency, Council of Agriculture, Executive Yuan.

Note : The figures of 2015 are preliminary.

表 4-3 農產品收穫面積及生產量 (續一)
(2)特用作物生產

單位：公頃、公噸

年別		總計		茶葉		菸草		芝麻(胡麻)	
		Grand Total		Tea		Tobacco		Sesame	
		收穫面積	產量	收穫面積	產量	收穫面積	產量	收穫面積	產量
Year		Harvested Area	Production	Harvested Area	Production	Harvested Area	Production	Harvested Area	Production
民國94年	2005	4.02	8.43	—	—	—	—	—	—
民國95年	2006	3.98	8.25	—	—	—	—	—	—
民國96年	2007	3.98	8.71	—	—	—	—	—	—
民國97年	2008	5.23	16.59	—	—	—	—	—	—
民國98年	2009	6.69	20.88	—	—	—	—	—	—
民國99年	2010	9.71	28.02	—	—	—	—	—	—
民國100年	2011	—	—	—	—	—	—	—	—
民國101年	2012	2.62	7.07	—	—	—	—	—	—
民國102年	2013	16.32	29.96	—	—	—	—
民國103年	2014	—	—	—	—	—	—	—	—
民國104年	Ⓐ2015	18.95	24.40	—	—	—	—	—	—

資料來源：行政院農委會農糧署。

附註：104年資料為初步統計數。

Table 4-3 Harvested Area and Production of Crop Products (Cont.1)
(2) Special Crops

Unit : Hectare 、 m.t.

山藥		食用甘蔗		製糖甘蔗		其他特用作物	
Chinese yam		Sugar-cane (fresh)		Sugar-cane (Refined)		Other Special Crops	
收穫面積	產量	收穫面積	產量	收穫面積	產量	收穫面積	產量
Harvested Area	Production	Harvested Area	Production	Harvested Area	Production	Harvested Area	Production
—	—	—	—	—	—	4.02	8.43
—	—	—	—	—	—	3.98	8.25
—	—	—	—	—	—	3.98	8.71
—	—	—	—	—	—	5.23	16.59
—	—	—	—	—	—	6.69	20.88
—	—	—	—	—	—	9.71	28.02
—	—	—	—	—	—	—	—
—	—	—	—	—	—	2.62	7.07
—	—	—	—	—	—	16.32	29.96
—	—	—	—	—	—	2.62	8.00
—	—	—	—	—	—	18.95	24.40

Source : Agriculture and Food Agency, Council of Agriculture, Executive Yuan.

Note : The figures of 2015 are preliminary.

表 4-3 農產品收穫面積及生產量 (續二)
(3) 蔬菜生產

單位：公頃、公噸

年別		總計		蘿蔔		芋	
		Grand Total		Radishes		Taros	
Year		收穫面積	產量	收穫面積	產量	收穫面積	產量
		Harvested Area	Production	Harvested Area	Production	Harvested Area	Production
民國94年	2005	7.54	92.64	—	—	—	—
民國95年	2006	6.96	75.23	—	—	—	—
民國96年	2007	104.54	1,816.50	—	—	—	—
民國97年	2008	153.37	2,730.15	—	—	—	—
民國98年	2009	203.36	3,646.92	—	—	—	—
民國99年	2010	169.33	3,320.36	—	—	—	—
民國100年	2011	155.47	3,381.43	—	—	—	—
民國101年	2012	157.49	3,994.27	—	—	—	—
民國102年	2013	198.63	5,134.95	—	—	—	—
民國103年	2014	195.59	5,495.59	—	—	—	—
民國104年	Ⓔ2015	187.43	4,875.36	—	—	0.35	6.65

資料來源：行政院農委會農糧署。

附註：104年資料為初步統計數。

Table 4-3 Harvested Area and Production of Crop Products (Cont.2)
(3) Vegetables

Unit : Hectare 、 m.t.

馬鈴薯		蔥		竹筍		甘藍	
Potatoes		Scallion		Bamboo Shoot		Cabbage	
收穫面積	產量	收穫面積	產量	收穫面積	產量	收穫面積	產量
Harvested Area	Production	Harvested Area	Production	Harvested Area	Production	Harvested Area	Production
—	—	—	—	2.84	24.14	—	—
—	—	—	—	2.84	25.28	—	—
—	—	—	—	2.74	23.29	—	—
—	—	—	—	2.84	24.14	0.31	13.95
—	—	—	—	2.74	23.29	3.90	178.10
—	—	—	—	2.74	24.66	1.30	59.80
1.81	38.01	—	—	2.74	23.29	2.01	85.99
0.81	16.20	—	—	2.74	24.11	3.24	143.56
0.81	16.20	—	—	2.74	21.92	5.75	172.50
0.81	16.61	—	—	2.74	24.66	6.45	215.35
1.62	40.10	—	—	2.64	21.65	2.07	69.60

Source : Agriculture and Food Agency, Council of Agriculture, Executive Yuan.

Note : The figures of 2015 are preliminary.

表 4-3 農產品收穫面積及生產量 (續三)
(3) 蔬菜生產

單位：公頃、公噸

年別		瓠菜		冬瓜		苦瓜		番茄	
		Water Convolvulus		White Gourds		Bitter Gourds		Tomatoes	
Year		收穫面積	產量	收穫面積	產量	收穫面積	產量	收穫面積	產量
		Harvested Area	Production	Harvested Area	Production	Harvested Area	Production	Harvested Area	Production
民國94年	2005	—	—	—	—	—	—	—	—
民國95年	2006	—	—	—	—	—	—	—	—
民國96年	2007	—	—	—	—	—	—	—	—
民國97年	2008	—	—	—	—	—	—	—	—
民國98年	2009	—	—	—	—	—	—	—	—
民國99年	2010	—	—	—	—	—	—	—	—
民國100年	2011	0.70	8.40	70.00	910.00	3.21	62.29	—	—
民國101年	2012	1.60	20.00	70.00	1,400.00	8.70	142.00	0.40	8.40
民國102年	2013	0.60	9.00	71.00	2,130.00	14.67	234.72	3.66	67.26
民國103年	2014	0.80	11.00	75.00	2,287.50	6.80	115.60	3.90	82.62
民國104年	Ⓔ2015	—	—	75.00	2,062.50	6.70	103.33	4.20	78.10

資料來源：行政院農委會農糧署。

附註：104年資料為初步統計數。

Table 4-3 Harvested Area and Production of Crop Products (Cont.3)
(3) Vegetables

Unit : Hectare 、 m.t.

西瓜		花椰菜		蘆筍		其他		太空包香菇
Watermelons		Cauliflower		Asparagus		Other		Bag of cultured Shiitake
收穫面積	產量	收穫面積	產量	收穫面積	產量	收穫面積	產量	產量
Harvested Area	Production	Harvested Area	Production	Harvested Area	Production	Harvested Area	Production	Production
—	—	—	—	—	—	4.70	68.50	—
—	—	—	—	—	—	4.12	49.95	—
95.00	1,710.00	—	—	—	—	6.80	83.20	—
129.00	2,406.00	—	—	0.16	0.82	21.06	285.24	—
84.00	2,100.00	—	—	—	—	112.72	1,345.53	—
76.00	2,128.00	—	—	—	—	89.29	1,107.90	—
75.00	2,250.00	—	—	—	—	—	—	3.45
70.00	2,240.00	—	—	—	—	—	—	3.75
71.00	2,130.00	—	—	—	—	28.40	353.35	9.20
75.00	2,475.00	—	—	—	—	24.09	267.26	8.80
75.00	2,250.00	—	—	—	—	19.85	243.43	—

Source : Agriculture and Food Agency, Council of Agriculture, Executive Yuan.

Note : The figures of 2015 are preliminary.

表 4-3 農產品收穫面積及生產量 (續四)
(4) 果品生產

單位：公頃、公噸

年別		總計		香 蕉		椪 柑	
		Grand Total		Bananas		Ponkans	
Year		收穫面積	產量	收穫面積	產量	收穫面積	產量
		Harvested Area	Production	Harvested Area	Production	Harvested Area	Production
民國94年	2005	4,273.43	53,454.13	1.18	12.98	1,005.58	12,171.38
民國95年	2006	4,282.13	62,687.05	1.18	12.39	1,022.10	19,206.83
民國96年	2007	4,203.28	70,051.70	0.95	9.98	1,027.38	18,171.66
民國97年	2008	4,229.93	66,772.72	0.95	8.55	1,020.46	18,464.93
民國98年	2009	4,193.76	75,641.17	2.85	22.80	1,023.86	18,524.45
民國99年	2010	4,389.76	89,503.05	32.57	325.70	1,064.62	23,406.34
民國100年	2011	3,601.45	82,450.06	33.78	395.04	593.98	13,721.18
民國101年	2012	3,262.65	72,877.63	33.80	372.68	587.08	12,446.00
民國102年	2013	4,194.74	74,423.31	44.73	447.30	591.78	11,835.60
民國103年	2014	4,202.67	85,575.72	44.80	492.80	590.18	13,456.10
民國104年	Ⓔ2015	4,274.16	76,731.05	44.96	449.60	589.90	11,326.08

資料來源：行政院農委會農糧署。

附 註：104年資料為初步統計數。

Table 4-3 Harvested Area and Production of Crop Products (Cont.4)
(4) Fruits

Unit : Hectare 、 m.t.

桶柑		龍眼		桃	
Tankans		Longans		Peaches	
收穫面積	產量	收穫面積	產量	收穫面積	產量
Harvested Area	Production	Harvested Area	Production	Harvested Area	Production
—	—	—	—	—	—
—	—	—	—	—	—
—	—	—	—	—	—
—	—	—	—	—	—
—	—	—	—	—	—
—	—	—	—	—	—
156.03	3,544.19	5.10	58.65	292.60	4,278.38
155.10	3,350.16	5.10	51.00	295.40	4,431.00
189.94	4,273.65	9.45	89.79	328.09	4,986.97
193.15	4,693.57	9.20	95.45	330.85	5,161.26
195.03	3,949.34	9.20	92.00	330.60	4,363.92

Source : Agriculture and Food Agency, Council of Agriculture, Executive Yuan.

Note : The figures of 2015 are preliminary.

表 4-3 農產品收穫面積及生產量 (續完)
(4) 果品生產

單位：公頃、公噸

年別		柿		葡萄		枇杷	
		Persimmons		Grapes		Loquat	
Year		收穫面積	產量	收穫面積	產量	收穫面積	產量
		Harvested Area	Production	Harvested Area	Production	Harvested Area	Production
民國94年	2005	—	—	141.17	3,566.63	—	—
民國95年	2006	—	—	141.17	4,087.74	—	—
民國96年	2007	—	—	110.64	3,153.92	—	—
民國97年	2008	—	—	109.18	2,893.46	—	—
民國98年	2009	—	—	107.98	4,212.08	—	—
民國99年	2010	—	—	212.24	3,980.19	—	—
民國100年	2011	844.62	19,723.07	105.97	4,167.98	5.65	38.38
民國101年	2012	840.66	18,292.74	101.92	3,509.14	8.55	58.14
民國102年	2013	1,031.07	13,197.68	95.31	3,675.72	16.65	116.55
民國103年	2014	1,033.13	16,530.10	92.46	3,571.51	15.65	112.68
民國104年	Ⓔ2015	1,027.67	13,154.16	92.46	3,397.76	14.71	100.03

資料來源：行政院農委會農糧署。

附註：104年資料為初步統計數。

Table 4-3 Harvested Area and Production of Crop Products (Cont.End)
(4) Fruits

Unit : Hectare , m.t.

荔枝		梨		鳳梨		其他	
Lichees		Pears		Pineapples		Others	
收穫面積	產量	收穫面積	產量	收穫面積	產量	收穫面積	產量
Harvested Area	Production	Harvested Area	Production	Harvested Area	Production	Harvested Area	Production
—	—	1,636.38	25,658.46	—	—	1,489.12	12,044.68
—	—	1,636.38	26,705.74	—	—	1,481.30	12,674.34
—	—	1,606.01	33,918.92	—	—	1,458.30	14,797.22
—	—	1,586.95	31,421.61	—	—	1,512.39	13,984.17
—	—	1,586.28	38,070.72	—	—	1,472.79	14,811.12
0.15	1.22	1,565.24	42,731.05	—	—	1,514.94	19,058.55
0.65	5.85	1,563.07	36,517.34	—	—	—	—
0.65	4.68	1,234.19	30,361.07	—	—	0.20	1.02
2.15	19.35	1,229.77	26,563.03	—	—	655.80	9,217.67
2.15	21.29	1,223.60	32,303.04	—	—	667.50	9,137.92
2.15	20.64	1,211.41	31,254.38	—	—	756.07	8,623.15

Source : Agriculture and Food Agency, Council of Agriculture, Executive Yuan.

Note : The figures of 2015 are preliminary.

表 4-4 現有家畜數
Table 4-4 Number of Current Livestock

單位：頭

Unit : Head

年底別 End of Year	總計 Grand Total	乳牛 Dairy Cattle	馬 Horses	豬 Hogs	鹿 Deer	兔 Rabbits	羊 Goats
民國94年底 End of 2005	747	—	—	310	290	—	147
民國95年底 End of 2006	588	—	—	229	260	—	99
民國96年底 End of 2007	526	—	—	191	243	—	92
民國97年底 End of 2008	410	—	—	105	240	—	65
民國98年底 End of 2009	427	—	—	80	248	—	99
民國99年底 End of 2010	393	—	—	118	246	—	99
民國100年底 End of 2011	295	—	—	47	231	—	17
民國101年底 End of 2012	265	—	—	39	226	—	—
民國102年底 End of 2013	207	—	—	30	177	—	—
民國103年底 End of 2014	219	—	—	20	199	—	—
民國104年底 End of 2015	231	—	—	41	190	—	—

資料來源：行政院農委會。

Source : Council of Agriculture, Executive Yuan.

表 4-5 家畜屠宰頭數
Table 4-5 Number of Livestock Slaughtered

單位：頭

Unit : Head

年別 Year		屠宰場所(年底) Slaughter House (End of Year)		牛 Cattle			豬 (供應 屠宰) Hogs (Slaughter Supply)	羊 Goats	
		電動 Electric	人工 Artificial	合計 Total	水牛 Buffaloes	黃牛及 雜種牛 Yellow & Hybrid Cattle			乳牛 Dairy Cattle
民國94年	2005	1	—	342	—	—	342	9,519	70
民國95年	2006	1	—	128	—	—	128	165	31
民國96年	2007	1	—	—	—	—	—	202	87
民國97年	2008	1	—	—	—	—	—	225	11
民國98年	2009	1	—	—	—	—	—	154	69
民國99年	2010	1	—	—	—	—	—	115	131
民國100年	2011	1	—	—	—	—	—	151	33
民國101年	2012	1	—	—	—	—	—	84	—
民國102年	2013	—	—	—	—	—	—	66	—
民國103年	2014	—	—	—	—	—	—	28	—
民國104年	2015	—	—	—	—	—	—	54	—

資料來源：行政院農委會。

Source : Council of Agriculture, Executive Yuan.

表 4-6 現有家禽數量
Table 4-6 Number of Poultry

單位：千隻

Unit : 1000 Head

年底別 End of Year		雞 Chicken			鴨 Ducks			鵝 Geese	火雞 Turkeys
		合計 Total	蛋雞 Layer	肉雞 Broiler	合計 Total	蛋鴨 Tsaiya	肉鴨 Mule & Muscovy Duck		
民國95年底	End of 2006	—	—	—	—	—	—	—	
民國96年底	End of 2007	—	—	—	—	—	—	—	
民國97年底	End of 2008	—	—	—	—	—	—	—	
民國98年底	End of 2009	—	—	—	—	—	—	—	
民國99年底	End of 2010	—	—	—	—	—	—	—	
民國100年底	End of 2011	1.80	—	1.80	—	—	—	—	
民國101年底	End of 2012	17.00	—	17.00	—	—	—	—	
民國102年底	End of 2013	0.70	—	0.70	—	—	—	—	
民國103年底	End of 2014	14.05	—	14.05	—	—	—	—	
民國104年底	End of 2015	15.48	—	15.48	—	—	—	—	

資料來源：行政院農委會。

Source : Council of Agriculture, Executive Yuan.

表 4-7 乳母牛頭數及產乳量價值

Table 4-7 Number of Dairy Cattle ; Quantity and Value of Milk

年別 Year		年底飼養戶數 (戶) Number of Dairy Farms End of Year (Farm)	年底經產牛頭數 (頭) Number of Multiparous Cattle End of Year(Head)	全年產乳量及價值 Year-Round Quantity & Value of Milk	
				產乳量(噸) Quantity(m.t.)	總值(千元) Value (N.T.\$1000)
民國94年	2005	—	—	—	—
民國95年	2006	—	—	—	—
民國96年	2007	—	—	—	—
民國97年	2008	—	—	—	—
民國98年	2009	—	—	—	—
民國99年	2010	—	—	—	—
民國100年	2011	—	—	—	—
民國101年	2012	—	—	—	—
民國102年	2013	—	—	—	—
民國103年	2014	—	—	—	—
民國104年	2015	—	—	—	—

資料來源：行政院農委會。

Source : Council of Agriculture, Executive Yuan.

表 5-1 工廠登記現有家數

單位：家

年底別		總計	食品製造業	菸草製造業	紡織業	成衣及服飾 品製造業
End of Year		Total	Food & Drinking Manufacturing	Tobacco Manufacturing	Textiles Mills	Manufacture of Wearing Apparel, Accessories & Others
民國94年底	End of 2005	86	16	—	2	—
民國95年底	End of 2006	43	6	—	1	—

年底別		總計	食品製造業	飲料製造業	菸草製造業	紡織業
End of Year		Total	Food & Drinking Manufacturing	Beverage	Tobacco Manufacturing	Textiles Mills
民國96年底	End of 2007	41	6	—	—	1
民國97年底	End of 2008	44	6	1	—	1
民國98年底	End of 2009	41	6	1	—	1
民國99年底	End of 2010	41	6	1	—	1
民國100年底	End of 2011	41	5	1	—	1
民國101年底	End of 2012	41	5	1	—	1
民國102年底	End of 2013	40	5	1	—	1
民國103年底	End of 2014	38	5	1	—	1
民國104年底	End of 2015	35	5	1	—	1

資料來源：臺中市政府經濟發展局。

Table 5-1 Number of Factories Existing Registered

Unit : number

皮革、毛皮及其製品製造業 Leather	木竹製品製造業 Lumber	傢俱及裝設品製造業 Furniture	紙漿、紙及紙製品製造業 Paper Products	印刷及有關事業 Printing	化學材料製造業 Chemical	化學製品製造業 Chemical Products
2	6	6	1	—	1	1
—	2	3	1	—	1	1

成衣及服飾品製造業 Manufacture of Wearing Apparel, Accessories & Others	皮革、毛皮及其製品製造業 Leather	木竹製品製造業 Lumber	紙漿、紙及紙製品製造業 Paper Products	印刷及其輔助業 Printing	石油及煤製品製造業 Manufacture of Petroleum & Coal Products	化學材料製造業 Chemical	化學製品製造業 Chemical Products
—	—	2	1	—	—	1	—
—	—	2	1	—	—	—	2
—	—	1	1	—	—	—	2
—	—	1	1	—	—	—	2
—	—	1	1	—	—	—	2
—	—	1	1	—	—	—	2
—	—	1	1	—	—	1	1
—	—	1	1	—	—	1	1

Source : Taichung City Economic Development Bureau.

表 5-1 工廠登記現有家數（續完）

單位：家

年底別	石油及煤製品製造業	橡膠製品製造業	塑膠製品製造業	非金屬礦物製品製造業	金屬基本工業	金屬製品製造業
End of Year	Manufacture of Petroleum & Coal Products	Manufacture of Rubber Products	Manufacture of Plastic Products	Manufacture of Non-metallic Mineral Products	Basic Metal Industries	Manufacture of Fabricated Metal Products
民國94年底 End of 2005	—	—	6	5	—	9
民國95年底 End of 2006	—	—	3	5	—	8

年底別	藥品製造業	橡膠製品製造業	塑膠製品製造業	非金屬礦物製品製造業	基本金屬製造業	金屬製品製造業
End of Year	Medical Goods	Manufacture of Rubber Products	Manufacture of Plastic Products	Manufacture of Non-metallic Mineral Products	Basic Metal Industries	Manufacture of Fabricated Metal Products
民國96年底 End of 2007	—	—	4	5	—	8
民國97年底 End of 2008	—	—	4	4	—	9
民國98年底 End of 2009	—	—	3	4	—	9
民國99年底 End of 2010	—	—	3	4	—	9
民國100年底 End of 2011	—	—	4	4	—	9
民國101年底 End of 2012	—	—	4	4	—	9
民國102年底 End of 2013	—	—	3	4	—	9
民國103年底 End of 2014	—	—	3	4	—	8
民國104年底 End of 2015	—	—	3	4	—	5

資料來源：臺中市政府經濟發展局。

Table 5-1 Number of Factories Existing Registered (Cont.End)

Unit : number

機械設備 製造修配 業	電腦通信視聽 電子	電子零阻 件製造業	電力及電子 機械器材製 造修配業	運輸工具 製造修配 業	精密器械製 造業	雜項工業製品製造業
Manufacture & Repair of Machinery & Equipment	Manufacture of 3C Products	Manufacture of Electronic	Manufacture & Repair of Electrical & Electronic Machinery	Manufacture of Repair of Transport Equipment	Manufacture of Precision Instruments	Manufacture of Miscellaneous Industrial Products
6	1	—	4	8	—	12
4	—	—	2	3	1	2

電子零組 件製造業	電腦、電子產 品及光學製品 製造業	電力設備 製造業	機械設備製 造業	汽車及其 零件製造 業	其他運輸工 具製造業	家具製造 業	其他製造 業
Manufacture of Electronic	Computers, Electronic & Optical Products	Electrical Equipment	Machinery Equipment	Motor Vehicles & Parts	Other Transport Equipment	Furniture Products	Others
1	—	2	4	3	—	—	3
1	—	4	3	1	2	—	3
1	—	3	3	1	2	—	3
1	—	3	3	1	2	—	3
1	—	3	3	1	2	—	3
1	—	3	3	1	2	—	3
—	—	3	3	1	2	—	3
—	—	4	3	1	1	—	3

Source : Taichung City Economic Development Bureau.

表 5-2 自來水普及率

年底別		人口數
		Population
End of Year		行政區域(A)
		Administrative Population
民國94年底	End of 2005	55,681
民國95年底	End of 2006	55,259
民國96年底	End of 2007	54,790
民國97年底	End of 2008	54,201
民國98年底	End of 2009	53,696
民國99年底	End of 2010	53,259
民國100年底	End of 2011	52,780
民國101年底	End of 2012	52,403
民國102年底	End of 2013	51,953
民國103年底	End of 2014	51,485
民國104年底	End of 2015	51,308

資料來源：臺灣自來水股份有限公司。

Table 5-2 Water Supply Rate of Population Served

(人) (Person)		普及率(%) (C/A) *100%
供水區域(B) Population in Served Area	實際供水(C) Actual Population Served	Percentage of Population Served (%)
55,681	43,954	78.94
55,259	44,079	79.77
54,790	43,664	79.69
54,201	43,216	79.73
53,696	42,622	79.38
53,259	42,253	79.33
52,780	41,950	79.48
52,403	41,500	79.19
51,953	41,232	79.36
51,485	41,132	79.89
51,308	41,160	80.22

Source : Taiwan Water Corporation.

表 6-1 歲入來源別預決算

Table 6-1 Budget and Settled Account of Revenues by Sources

中華民國104年度

單位：新臺幣千元、N.T.\$1,000

科目 Item	本年度 This year			上年度 The previous year		
	預算數 Budget (1)	決算數 Settled (2)	比較增減數 Difference (2)-(1)	預算數 Budget (1)	決算數 Settled (2)	比較增減數 Difference (2)-(1)
經常門資本門合計 Total	44,602	49,451	4,849	36,661	37,267	606
經常門合計 Subtotal of Current	44,602	49,451	4,849	36,661	37,267	606
罰款及賠償收入 Fines and Indemnities	—	4	4	—	5	5
罰金罰鍰及怠金 Penalty fines and Licenses Issued	—	—	—	—	—	—
罰金罰鍰 Penalty fines	—	—	—	—	—	—
賠償收入 Indemnities	—	4	4	—	5	5
一般賠償收入 General Indemnities	—	4	4	—	5	5
規費收入 Fees	11,504	16,735	5,231	11,384	14,058	2,674
行政規費收入 Administrative Fees	670	532	-138	550	644	94
證照費 Licenses Issued	670	532	-138	550	644	94
使用規費收入 Use Fees	10,834	16,203	5,369	10,834	13,414	2,580
資料使用費 for Data Use	75	39	-36	75	35	-40
廢棄物清理費 Waste Disposal fee	—	—	—	—	—	—
場地設施使用費 for Facilities Use	10,759	16,164	5,405	10,759	13,378	2,619
財產收入 Public Property	50	72	22	30	95	65
財產孳息 Interest Derived from Prop.	50	55	5	30	69	39
利息收入 Interest	50	55	5	30	69	39
租金收入 Rent	—	—	—	—	—	—
廢舊物資售價 Waste materials price	—	17	17	—	26	26
廢舊物資售價 Waste materials price	—	17	17	—	26	26
補助收入 Grant income	4,839	4,659	-180	4,299	3,470	-829
上級政府補助收入 Higher levels of government grant income	4,839	4,659	-180	4,299	3,470	-829
一般性補助收入 General subside income	—	—	—	—	—	—
計畫型補助收入 Project-based subside income	4,839	4,659	-180	4,299	3,470	-829
捐獻及贈與收入 Receipts from Donation	28,209	27,809	-400	20,948	17,573	-3,375
捐獻收入 Receipts	28,209	27,809	-400	20,948	17,573	-3,375
一般捐獻 Donation and Gifts	28,209	27,809	-400	20,948	17,573	-3,375
其他收入 Others	—	172	172	—	2,066	2,066
雜項收入 Miscellaneous	—	172	172	—	2,066	2,066
收回以前年度歲出 Recovery of Previous Fiscal Year Expenditures	—	172	172	—	213	213
其他雜項收入 Other Miscellaneous	—	—	—	—	1,853	1,853

資料來源：本所會計室。

Source：Accounting Office of Dongshi District.

表 6-2 歲出預決算

Table 6-2 Budget and Settled Account of Expenditures

中華民國104年度

單位：新臺幣千元、N.T.\$1,000

科目 Item	本年度 This year			上年度 The previous year		
	預算數 Budget	決算數 Settled	比較增減數 Difference	預算數 Budget	決算數 Settled	比較增減數 Difference
	(1)	(2)	(2)-(1)	(1)	(2)	(2)-(1)
總計 Grand Total	210,649	185,387	-25,262	196,036	170,413	-25,623
經常門資本門合計 Total of Current & Capital	196,141	170,879	-25,262	178,648	153,025	-25,623
經常門合計 Subtotal of Current	161,373	137,222	-24,151	157,629	133,554	-24,075
一般行政 General Admin. Affairs	82,573	70,663	-11,910	83,258	72,560	-10,698
行政管理 Admin. Management	82,573	70,663	-11,910	83,258	72,560	-10,698
區公所業務 District Office Affairs	45,006	40,199	-4,807	43,190	36,785	-6,405
民政業務 Civil Affairs	43,104	38,854	-4,250	41,333	36,272	-5,061
經建業務 Economic & Construction Affairs	676	341	-335	1,319	201	-1,118
人文業務 Humanities Affairs	1,226	1,004	-222	538	312	-226
第一預備金 First Reserve Fund	—	—	—	350	—	-350
第一預備金 First Reserve Fund	—	—	—	350	—	-350
農林管理業務 Agroforestry management business	3,485	3,183	-302	2,465	1,205	-1,260
農林管理業務 Agroforestry management business	3,485	3,183	-302	2,465	1,205	-1,260
社政業務 Social Affairs	30,309	23,177	-7,132	28,366	23,004	-5,362
社會福利 Social Welfare	30,309	23,177	-7,132	28,366	23,004	-5,362
資本門合計 Subtotal of Capital	34,768	33,657	-1,111	21,019	19,471	-1,548
一般建築及設備 General Building & Equipment	34,768	33,657	-1,111	21,019	19,471	-1,548
一般建築及設備 General Building & Equipment	34,768	33,657	-1,111	21,019	19,471	-1,548
統籌科目 Retirement & Pension Affairs	14,508	14,508	—	17,388	17,388	—

資料來源：本所會計室。

Source : Accounting Office of Dongshi District.

表 7-1 所轄國民中學概況

學年度別 Academic Year	校數 (所) No. of Schools (School)	教師數(人) No. of Teachers (Person)			職員數(人) No. of Staffs (Person)			班級數(班) No. of Classes (Class)		
		合計	男	女	合計	男	女	合計	七年級	八年級
		Total	Male	Female	Total	Male	Female	Total	7th Year	8th Year
94學年度 AY2005	3	167	63	104	18	5	13	79	26	26
95學年度 AY2006	3	165	61	104	18	6	12	72	24	24
96學年度 AY2007	3	173	63	110	8	2	6	80	27	26
97學年度 AY2008	3	173	63	110	16	4	12	75	23	27
98學年度 AY2009	3	171	62	109	19	4	15	70	22	22
99學年度 AY2010	3	167	62	105	19	4	15	75	23	25
100學年度 AY2011	3	168	57	111	19	5	14	72	24	23
101學年度 AY2012	3	168	56	112	20	6	14	71	24	24
102學年度 AY2013	3	170	59	111	21	8	13	71	23	24
103學年度 AY2014	3	167	58	109	22	8	14	69	22	23
104學年度 AY2015	3	160	56	104	22	7	15	66	21	22
市立東勢國中 Tung Shin Junior High School	1	106	38	68	11	3	8	45	14	15
市立東華國中 Tung Hua Junior High School	1	24	11	13	5	1	4	9	3	3
市立東新國中 Tung-shing Junior High School	1	30	7	23	6	3	3	12	4	4

資料來源：教育部統計處。

Table 7-1 Summary of Junior High Schools

	學生數(人) No. of Students (Person)									上學年度 畢業生數 (人) No. of Graduates, Last SY (Person)
	總計 Grand Total			七年級 7th Year		八年級 8th Year		九年級 9th Year		
九年級 9th Year	合計 Total	男 Male	女 Female	男 Male	女 Female	男 Male	女 Female	男 Male	女 Female	
27	2,394	1,259	1,135	412	394	417	368	430	373	819
24	2,358	1,209	1,149	385	395	409	395	415	359	804
27	2,391	1,201	1,190	403	407	390	392	408	391	769
25	2,292	1,141	1,151	369	373	392	395	380	383	802
26	2,206	1,111	1,095	384	339	353	363	374	393	767
27	2,093	1,054	1,039	316	333	387	344	351	362	775
25	2,035	1,046	989	329	318	327	327	390	344	709
23	1,952	1,005	947	358	301	322	318	325	328	729
24	1,890	971	919	282	299	363	303	326	317	655
24	1,805	937	868	295	271	281	298	361	299	631
23	1,613	836	777	267	215	291	267	278	295	617
16	1,256	655	601	217	164	223	205	215	232	480
3	141	73	68	18	16	29	25	26	27	57
4	216	108	108	32	35	39	37	37	36	80

Source : Department of Statistics, Ministry of Education.

表 7-2 所轄國民小學概況

學年度別 Academic Year	校數(所) No. of Schools (School)	教師數(人) No. of Teachers (Person)			職員數(人) No. of Staffs (Person)		
		合計	男	女	合計	男	女
		Total	Male	Female	Total	Male	Female
94學年度 AY2005	10	255	92	163	24	3	21
95學年度 AY2006	10	252	101	151	25	6	19
96學年度 AY2007	10	250	96	154	22	3	19
97學年度 AY2008	10	248	99	149	23	3	20
98學年度 AY2009	10	244	91	153	22	2	20
99學年度 AY2010	10	232	84	148	20	3	17
100學年度 AY2011	10	286	84	152	25	5	20
101學年度 AY2012	10	231	74	157	24	6	18
102學年度 AY2013	10	240	79	161	27	5	22
103學年度 AY2014	10	238	79	159	28	4	24
104學年度 AY2015	10	236	80	156	30	3	27
市立東勢國小 Tungshin Elementary School	1	73	21	52	6	2	4
市立中山國小 Jhong Shan Elementary School	1	32	12	20	4	1	3
市立石城國小 Shih Cheng Elementary School	1	16	7	9	2	—	2
市立成功國小 ChengKung Elementary School	1	12	7	5	3	—	3
市立石角國小 Shih-Chiao Elementary School	1	12	2	10	3	—	3
市立中科國小 Zhong Ke Elementary School	1	12	4	8	3	—	3
市立新成國小 Shin cheng Elementary School	1	12	5	7	—	—	—
市立明正國小 Ming Jheng Elementary School	1	12	5	7	2	—	2
市立新盛國小 Shin Sheng Elementary School	1	33	9	24	4	—	4
市立東新國小 Tung-Shing Elementary School	1	22	8	14	3	—	3

資料來源：教育部統計處。

Table 7-2 Summary of Primary Schools

班級數(班)

No. of Classes(Class)

合計	一年級	二年級	三年級	四年級	五年級	六年級
Total	1st Year	2nd Year	3rd Year	4th Year	5th Year	6th Year
157	25	25	28	27	26	26
156	25	24	26	28	27	26
152	24	23	24	27	27	27
151	24	24	25	24	27	27
145	21	24	24	26	23	27
138	20	20	25	24	25	24
136	20	20	22	26	23	25
131	19	20	22	21	25	24
129	21	19	21	21	22	25
125	19	20	21	22	21	22
121	18	19	19	21	22	22
38	5	6	6	6	8	7
17	3	2	3	3	3	3
8	1	1	1	2	1	2
6	1	1	1	1	1	1
6	1	1	1	1	1	1
6	1	1	1	1	1	1
6	1	1	1	1	1	1
6	1	1	1	1	1	1
16	2	3	2	3	3	3
12	2	2	2	2	2	2

Source : Department of Statistics, Ministry of Education.

表 7-2 所轄國民小學概況（續完）

學年度別 Academic Year	學生數(人)						
	總計 Grand Total			一年級 1st Year		二年級 2nd Year	
	合計 Total	男 Male	女 Female	男 Male	女 Female	男 Male	女 Female
94學年度 AY2005	4,224	2,188	2,036	333	303	345	342
95學年度 AY2006	4,161	2,191	1,970	384	309	333	310
96學年度 AY2007	4,022	2,115	1,907	308	293	367	310
97學年度 AY2008	3,853	2,042	1,811	312	264	302	294
98學年度 AY2009	3,631	1,929	1,702	277	226	315	263
99學年度 AY2010	3,395	1,791	1,604	224	229	271	225
100學年度 AY2011	3,165	1,683	1,482	241	182	219	223
101學年度 AY2012	2,866	1,521	1,345	207	162	240	185
102學年度 AY2013	2,707	1,456	1,251	213	177	205	165
103學年度 AY2014	2,485	1,335	1,150	190	175	210	172
104學年度 AY2015	2,288	1,228	1,060	172	144	192	169
市立東勢國小 Tungshin Elementary School	921	493	428	68	54	94	70
市立中山國小 Zhong Shan Elementary School	354	202	152	33	22	24	17
市立石城國小 Shih Cheng Elementary School	81	49	32	7	5	8	3
市立成功國小 ChengKung Elementary School	117	58	59	7	7	5	11
市立石角國小 Shih-Chiao Elementary School	46	22	24	1	3	2	3
市立中科國小 Zhong Ke Elementary School	37	21	16	3	—	1	2
市立新成國小 Shin cheng Elementary School	75	39	36	2	4	4	5
市立明正國小 Ming Jheng Elementary School	58	33	25	1	3	7	3
市立新盛國小 Shin Sheng Elementary School	342	182	160	26	26	29	30
市立東新國小 Tung-Shing Elementary School	257	129	128	24	20	18	25

資料來源：教育部統計處。

Table 7-2 Summary of Primary Schools (Cont.End)

No. of Students (Person)								上學年度 畢業生數 (人)
三年級 3rd Year		四年級 4th Year		五年級 5th Year		六年級 6th Year		
男	女	男	女	男	女	男	女	No. of Graduates, Last SY (Person)
Male	Female	Male	Female	Male	Female	Male	Female	
393	331	368	342	379	359	370	359	732
358	336	378	327	363	331	375	357	725
336	312	356	330	384	329	364	333	734
372	305	326	302	346	323	384	323	698
301	291	365	302	331	301	340	319	704
310	261	291	287	364	301	331	301	656
269	225	308	265	285	283	361	304	629
208	225	270	221	309	269	287	283	657
249	185	215	226	262	227	312	271	572
210	164	243	184	218	230	264	225	579
206	172	204	163	240	184	214	228	486
83	72	78	66	97	82	73	84	206
39	39	28	21	37	24	41	29	73
5	1	9	6	6	6	14	11	25
12	7	11	14	14	8	9	12	23
6	5	6	4	3	4	4	5	12
4	1	2	3	6	3	5	7	13
6	3	6	7	10	7	11	10	23
2	5	6	7	9	2	8	5	19
27	22	39	15	35	27	26	40	45
22	17	19	20	23	21	23	25	47

Source : Department of Statistics, Ministry of Education.

表 8-1 醫療機構及其他醫事機構執業醫事人員數

單位：人

年底別	總計	醫師	中醫師	牙醫師	藥師	藥劑生	醫事放射師(士)	醫事檢驗師(生)
End of Year	Grand Total	Physician	Doctor of Chinese Medicine	Dentist	Pharmacist	Assistant Pharmacist	Medical Radiological Technologist (Technician)	Medical Technologist (Technician)
民國93年底 End of 2004	326	56	16	13	32	31	8	14
民國94年底 End of 2005	350	60	10	15	31	32	8	14
民國95年底 End of 2006	351	61	16	16	32	31	8	14
民國96年底 End of 2007	351	63	15	16	31	30	9	13
民國97年底 End of 2008	353	68	15	16	33	29	9	12
民國98年底 End of 2009	359	66	15	18	36	29	8	10
民國99年底 End of 2010	355	54	15	18	35	30	8	10
民國100年底 End of 2011	358	56	15	19	38	28	7	9
民國101年底 End of 2012	359	57	17	18	39	28	8	9
民國102年底 End of 2013	369	57	16	19	43	28	7	10
民國103年底 End of 2014	375	54	17	20	43	28	8	10

資料來源：行政院衛生福利部。

備註：1. 自民國97年起非醫事機構的醫事檢驗師、醫事檢驗生、醫事放射師及醫事放射士納入醫事人員數統計。
2. 臨床心理師94年、諮商心理師94年、呼吸治療師94年、語言治療師98年、聽力師98年、牙體技術師(生)98年起納入統計。

Table 8-1 Number of Registered Medical Personnel in Hospitals,
Clinics and Other Medical Care Institutions

Unit : Person

護理師 及護士	助產師 (士)	鑲牙生	營養師	物理治療 師 (生)	職能治 療師(生)	臨 床 心 理 師	諮 商 心 理 師	呼 吸 治 療 師	語 言 治 療 師	聽力師	牙體技 術師 (生)
Registered Profession- al Nurse & Registered Nurse	Registered Profession- al Midwife (Midwife)	Dental Assistant	Dietitian	Physical Therapist (Techni- cian)	Occupatio- nal Therapist (Techni- cian)	Clinical Psycho- logist	Counse- ling Psycholo- gist	Respira- tory Therapist	Speech - Language Therapist	Audiolo- gist	Dental Techno- logist (Techni- cian)
151	—	—	1	4	—
174	—	—	1	5	—	—	—	—
164	—	—	2	6	—	—	1	—
162	—	—	3	6	2	—	1	—
159	—	—	3	8	—	—	1	—
161	—	—	1	11	3	—	1	—	—	—	—
168	—	—	2	10	4	—	1	—	—	—	—
168	—	—	3	9	5	—	1	—	—	—	—
162	—	—	3	12	5	—	1	—	—	—	—
168	—	—	3	11	6	—	—	1	—	—	—
171	—	—	3	13	5	—	—	1	—	—	2

Source : Ministry of Health and Welfare, the Executive Yuan.

表 8-2 醫療院所病床數

單位：床

年底別 End of Year		總計 Grand Total	醫院開放病床數				
			一般病床				
			合計 Total	急性 Acute		慢性	
一般 病床 General Beds	精神 病床 Psychiatric Beds	一般 病床 General Beds		精神 病床 Psychiatric Beds			
民國93年底	End of 2004	256	142	106	—	36	—
民國94年底	End of 2005	303	132	96	—	36	—
民國95年底	End of 2006	276	132	96	—	36	—
民國96年底	End of 2007	276	132	96	—	36	—
民國97年底	End of 2008	275	132	96	—	36	—
民國98年底	End of 2009	275	132	96	—	36	—
民國99年底	End of 2010	270	132	96	—	36	—
民國100年底	End of 2011	271	132	96	—	36	—
民國101年底	End of 2012	261	126	96	—	30	—
民國102年底	End of 2013	269	126	96	—	30	—
民國103年底	End of 2014	237	106	76	—	30	—

資料來源：行政院衛生福利部。

- 附註：1. 急性結核病床92年、產科病床95年起、呼吸照護中心97年、精神科加護病床98年起納入統計。
 2. 洗腎治療床97年起改稱血液透析床，癩病病床98年起改稱漢生病病床。
 3. 102年起呼吸照護病床名稱改為慢性呼吸照護病床，呼吸照護中心名稱改為亞急性呼吸照護病床。

Table 8-2 Number of Beds in Hospitals and Clinics

Unit : Bed

Hospital Open Beds							
General Beds		特殊病床 Special Beds					
Chronic		合計 Total	加護 病床 Intensive Care Beds	燒傷 病床 Burn Care Beds	嬰兒 病床 Infant Care Beds	急診觀察病 床 Emergency Observation Beds	安寧療 護病床 Palliative Care Beds
結核 病床 T.B. Beds	漢生病 病床 Leprosy Beds						
—	—	62	7	—	—	10	—
—	—	65	7	—	—	4	—
—	—	65	7	—	—	4	—
—	—	65	7	—	—	4	—
—	—	65	7	—	—	4	—
—	—	65	7	—	—	4	—
—	—	68	7	—	—	4	—
—	—	67	7	—	—	3	—
—	—	67	7	—	—	3	—
—	—	67	7	—	—	3	—
—	—	56	7	—	—	3	—

Source : Ministry of Health and Welfare, the Executive Yuan.

表 8-2 醫療院所病床數 (續完)

單位：床

年底別 End of Year		醫院開放病床數				
		特殊病床				
		慢性呼吸 照護病床 Chronic Respiratory Care Beds	亞急性 呼吸照護 病床 Subacute Respiratory Care Beds	急性結核 病床 Acute T.B. Beds	精神 科加護病床 Psychiatric Intensive Care Beds	手術 恢復床 Ether Beds
民國93年底	End of 2004	—	...	—	...	3
民國94年底	End of 2005	—	...	—	...	2
民國95年底	End of 2006	—	...	—	...	2
民國96年底	End of 2007	—	...	—	...	2
民國97年底	End of 2008	—	—	—	...	2
民國98年底	End of 2009	—	—	—	—	2
民國99年底	End of 2010	—	—	—	—	2
民國100年底	End of 2011	—	—	—	—	2
民國101年底	End of 2012	—	—	—	—	2
民國102年底	End of 2013	—	—	—	—	2
民國103年底	End of 2014	—	—	—	—	1

資料來源：行政院衛生福利部。

- 附註：1. 急性結核病床92年、產科病床95年起、呼吸照護中心97年、精神科加護病床98年起納入統計。
 2. 洗腎治療床97年起改稱血液透析床，癩病病床98年起改稱漢生病病床。
 3. 102年起呼吸照護病床名稱改為慢性呼吸照護病床，呼吸照護中心名稱改為亞急性呼吸照護病床。

Table 8-2 Number of Beds in Hospitals and Clinics (Cont.End)

Unit : Bed

Hospital Open Beds			診所病床數 Clinic Beds				
Special Beds			合計	觀察病床	嬰兒床	血液透析床	產科病床
血液透析床	嬰兒床	其他					
Hemodialysis Beds	Nursery Beds	Others Beds	Total	Observation Beds	Nursery Beds	Hemodialysis Beds	Maternity Beds
42	—	—	52	42	10	—	...
52	—	—	106	47	10	49	...
52	—	—	79	45	10	24	—
52	—	—	79	45	10	24	—
52	—	—	78	44	10	24	—
52	—	—	78	44	10	24	—
55	—	—	70	40	6	24	—
55	—	—	72	42	6	24	—
55	—	—	68	38	6	24	—
55	—	—	76	31	6	39	—
45	—	—	75	30	6	39	—

Source : Ministry of Health and Welfare, the Executive Yuan.

表 8-3 藥商家數

單位：家

年底別 End of Year		藥商家數			
		合計 Total	西藥商 Western Medicine Firms		中藥商
			藥品販賣業 Dealer	藥品製造業 Manufacturer	藥品販賣業 Dealer
民國94年底	End of 2005	143	17	—	53
民國95年底	End of 2006	141	16	—	53
民國96年底	End of 2007	141	16	—	52
民國97年底	End of 2008	145	16	—	51
民國98年底	End of 2009	132	7	—	49
民國99年底	End of 2010	137	7	—	49
民國100年底	End of 2011	145	7	—	51
民國101年底	End of 2012	133	6	—	43
民國102年底	End of 2013	131	6	—	43
民國103年底	End of 2014	130	7	—	42
民國104年底	End of 2015	131	7	—	42

資料來源：行政院衛生福利部。

Table 8-3 Number of Pharmaceutical Firms

Unit : Number

Number of Pharmaceutical Firms				
Chinese Herb Firms	醫療器材商 Medical Device Firms		藥局	其他
藥品製造業 Manufacturer	醫療器材販賣業 Dealer	醫療器材製造業 Manufacturer	Pharmacies	Others
—	50	—	23	—
—	51	1	20	—
—	52	1	20	—
—	57	1	20	—
—	55	1	20	—
—	60	1	20	—
—	66	1	20	—
—	63	1	20	—
—	61	1	20	—
—	60	1	20	—
—	61	1	20	—

Source : Ministry of Health and Welfare, the Executive Yuan.

表 9-1 低收入戶戶數及人數

單位：戶、人

年底別 End of Year		總計 Grand Total		第1款 Class 1
		戶數 No. of Households	人數 No. of Persons	戶數 No. of Households
民國94年底	End of 2005	98	188	—
民國95年底	End of 2006	119	235	—
民國96年底	End of 2007	148	297	—
民國97年底	End of 2008	143	362	—
民國98年底	End of 2009	195	447	—
民國99年底	End of 2010	188	446	—
民國100年底	End of 2011	54	140	—
民國101年底	End of 2012	319	808	1
民國102年底	End of 2013	375	941	1
民國103年底	End of 2014	401	993	—
民國104年底	End of 2015	339	831	—

資料來源：臺中市政府社會局。

Table 9-1 Households and Persons of Low-Income Families

Unit : Household、Person

人 數 No. of Persons	第2款 Class 2		第3款 Class 3	
	戶 數 No. of Households	人 數 No. of Persons	戶 數 No. of Households	人 數 No. of Persons
—	6	12	92	176
—	2	3	117	232
—	7	16	141	281
—	11	21	132	341
—	14	23	181	424
—	16	32	172	414
—	2	3	52	137
1	18	42	300	765
4	60	123	314	814
—	95	163	306	830
—	70	114	269	717

Source : Social Affairs Bureau of Taichung City Government.

表 9-2 身心障礙者人數

單位：人

年底別		總 計	視 覺 障 礙 者	聽覺或 平衡機能 障 礙 者	聲 音 機 能 或 語 言 機 能 障 礙 者	肢 體 障 礙 者	智 能 障 礙 者
End of Year		Grand Total	Vision Disability	Hearing or Balancing Mechanism Disability	Voice or Speech Mechanism Disability	Limbs Disability	Mentally Disability
民國94年底	End of 2005	2,889	106	469	33	1,128	291
民國95年底	End of 2006	2,894	93	485	34	1,111	289
民國96年底	End of 2007	2,898	90	499	31	1,082	290
民國97年底	End of 2008	2,968	103	501	33	1,054	302
民國98年底	End of 2009	2,990	106	477	33	1,063	296
民國99年底	End of 2010	2,967	112	464	34	1,038	293
民國100年底	End of 2011	3,016	114	469	34	1,018	302

資料來源：臺中市政府社會局。

Table 9-2 The Disabled Population

Unit : Person

重要器官 失去功能者	顏面 損傷者	植物人	失智 症者	自閉 症者	慢性 精神病 患者	多重 障礙者	其他 障礙者
Losing Functions of Primary Organs	Suffering Facial Damage	Unconscious Chronically	Senile Dementia	Autism	Chronic Psychosis	Multi-Disability	Others
271	8	9	39	10	228	285	12
284	9	6	51	9	246	263	14
294	9	6	60	8	253	263	13
308	11	6	70	9	274	280	17
318	12	2	81	11	275	296	20
323	11	4	86	11	276	293	22
339	11	5	101	11	281	306	25

Source : Social Affairs Bureau of Taichung City Government.

表 9-2 身心障礙者人數 (續一)

單位：人

年底別 End of Year	領有舊制身心障礙手冊者						
	總計			視覺障礙者		聽覺機能障礙者	
	Grand Total			Vision Disability		Hearing Dysfunction	
	合計 Total	男 Male	女 Female	男 Male	女 Female	男 Male	女 Female
民國101年底 End of 2012	2,811	1,573	1,238	55	52	250	166
民國102年底 End of 2013	2,423	1,357	1,066	48	49	198	132
民國103年底 End of 2014	2,155	1,199	956	43	45	160	104
民國104年底 End of 2015	1,962	1,097	865	38	41	123	91

年底別 End of Year	領有舊制身心障礙手冊者							
	顏面損傷者		植物人		失智症者		自閉症者	
	Suffering Facial Damage		Vegetative State		Dementia		Autism	
	男 Male	女 Female	男 Male	女 Female	男 Male	女 Female	男 Male	女 Female
民國101年底 End of 2012	9	4	1	2	30	58	11	—
民國102年底 End of 2013	9	3	1	2	18	47	8	—
民國103年底 End of 2014	8	2	1	1	14	40	7	—
民國104年底 End of 2015	7	1	1	—	12	34	7	—

資料來源：臺中市政府社會局。

Table 9-2 The Disabled Population (Cont.1)

Unit : Person

With Disability Manual by Old System									
平衡機能障礙者		聲音機能或語言機能障礙者		肢體障礙者		智能障礙者		重要器官失去功能者	
Balance Dysfunction		Voice or Speech Dysfunction		Limbs Disability		Mental Disability		Losing Functions of Primary Organs	
男	女	男	女	男	女	男	女	男	女
Male	Female	Male	Female	Male	Female	Male	Female	Male	Female
5	3	24	9	529	407	162	131	182	151
2	1	20	10	486	366	151	122	148	130
1	1	17	8	439	337	143	118	132	122
1	1	17	8	417	310	133	110	120	105

With Disability Manual by Old System									
慢性精神病患者		多重障礙者		頑性(難治型)癲癇症者		因罕見疾病而致身心功能障礙者		其他	
Chronic Psychosis		Multi-Disability		Stubborn (Difficult-to-Cure) Epilepsy		Caused by Infrequent Disease		Others	
男	女	男	女	男	女	男	女	男	女
Male	Female	Male	Female	Male	Female	Male	Female	Male	Female
139	115	166	129	5	5	2	—	3	6
110	89	150	106	3	3	2	—	3	6
102	76	128	96	1	—	1	—	2	6
100	72	117	87	1	—	1	—	2	5

Source : Social Affairs Bureau of Taichung City Government.

表 9-2 身心障礙者人數 (續完)

單位：人

年底別 End of Year	領有新制身心障礙證明者						
	總計 Grand Total			神經系統構造及精神、心智功能 Mental Functions & Structures of the Nervous System		眼、耳及相關構造與感官功能及疼痛 Sensory Functions & Pain ; The Eye, Ear and Related Structures	
	合計 Total	男 Male	女 Female	男 Male	女 Female	男 Male	女 Female
民國101年底 End of 2012	226	139	87	40	34	33	17
民國102年底 End of 2013	597	359	238	105	86	95	53
民國103年底 End of 2014	884	521	363	144	113	136	87
民國104年底 End of 2015	1,088	656	432	160	134	182	105

年底別 End of Year	領有新制身心障礙證明者							
	泌尿與生殖系統相關構造及其功能 Functions & Structures of / Related to the Genitourinary and Reproductive Systems		神經、肌肉、骨骼之移動相關構造及其功能 Neuromusculoskeletal and Movement Related Functions & Structures		皮膚與相關構造及其功能 Functions & Related Structures of the Skin		跨兩類別以上者 More than two Classifications	
	男 Male	女 Female	男 Male	女 Female	男 Male	女 Female	男 Male	女 Female
民國101年底 End of 2012	8	6	25	16	—	—	16	8
民國102年底 End of 2013	23	15	63	48	—	1	35	23
民國103年底 End of 2014	37	32	91	66	—	2	65	40
民國104年底 End of 2015	48	31	117	79	—	2	87	51

資料來源：臺中市政府社會局。

Table 9-2 The Disabled Population (Cont.End)

Unit : Person

With Disability Identification by New System					
涉及聲音與言語構造及其功能		循環、造血、 免疫與呼吸系統構造及其功能		消化、新陳代謝與內分泌系 統相關構造及其功能	
Functions & Structures of/ Involved in Voice and Speech		Functions & Structures of/Related to the Cardiovascular, Haematological, Immunological and Respiratory Systems		Functions & Structures of/Related to the Digestive, Metabolic and Endocrine Systems	
男 Male	女 Female	男 Male	女 Female	男 Male	女 Female
1	—	12	4	3	2
2	—	29	10	7	2
4	—	36	19	8	4
5	—	46	24	11	5

With Disability Identification by New System

舊制轉換新制
暫無法歸類者

Not Classified Temporarily	
男 Male	女 Female
1	—
—	—
—	—
—	1

Source : Social Affairs Bureau of Taichung City Government.

表 10-1 辦理調解業務 一方式別

單位：件、%

年別 Year		總 計 Grand Total				委 員 集 體 開 會 Meeting Mediation		
		合 計 Total	成 立 Sustained	成 立 成 立 比率(%) Sustained Ratio (%)	不 成 立 Not Sustained	合 計 Total	成 立 Sustained	成 立 成 立 比率(%) Sustained Ratio (%)
民國94年	2005			159				98
民國95年	2006	157	85	54.14	72	—	—	—
民國96年	2007	153	98	64.05	55	—	—	—
民國97年	2008	136	80	58.82	56	—	—	—
民國98年	2009	143	102	71.33	41	—	—	—
民國99年	2010	175	116	66.29	59	—	—	—
民國100年	2011	153	103	67.32	50	76	48	63.16
民國101年	2012	159	114	71.70	45	143	98	68.53
民國102年	2013	175	128	73.14	47	143	96	67.13
民國103年	2014	189	146	77.25	43	144	101	70.14
民國104年	2015	205	128	62.44	77	188	113	60.11

資料來源：本所民政課。

Table 10-1 Cases of Mediation — by Mediation Type

Unit : Case、%

調 解 不成立 Not Sustained	委 員 獨 任 調 解 Independent Mediation				協 同 調 解 Accompany Mediation			
	合 計 Total	成 立 Sustained	成 立 比率(%) Sustained Ratio (%)	不 成 立 Not Sustained	合 計 Total	成 立 Sustained	成 立 比率(%) Sustained Ratio (%)	不 成 立 Not Sustained
—	159	98	61.64	61	—	—	—	—
—	157	85	54.14	72	—	—	—	—
—	153	98	64.05	55	—	—	—	—
—	136	80	58.82	56	—	—	—	—
—	143	102	71.33	41	1	1	100.00	—
—	175	116	66.29	59	1	1	100.00	—
28	77	55	71.43	22	2	2	100.00	—
45	16	16	100.00	—	—	—	—	—
47	32	32	100.00	—	—	—	—	—
43	45	45	100.00	—	—	—	—	—
75	17	15	88.24	2	—	—	—	—

Source : Civil Affairs Section of Dongshi District.

表 10-2 辦理調解業務 — 案件別

單位：件

年別 Year		結案件數總計 Grand Total			民 事 結 案 件 數					
		合 計 Total	成 立 Sustained	不 成 立 Not Sustained	合 計 Total		債 權、債 務 Credit, Debt		物 權 (房 地 產) Power of Property	
成 立 Sustained	不 成 立 Not Sustained				成 立 Sustained	不 成 立 Not Sustained	成 立 Sustained	不 成 立 Not Sustained		
民國94年	2005	159	98	61	29	18	13	5	5	6
民國95年	2006	157	85	72	20	15	6	4	7	4
民國96年	2007	153	98	55	20	9	3	—	8	4
民國97年	2008	136	80	56	23	7	3	—	2	3
民國98年	2009	143	102	41	16	8	3	2	5	2
民國99年	2010	175	116	59	33	25	9	4	11	8
民國100年	2011	153	103	50	20	11	6	—	10	8
民國101年	2012	159	114	45	25	19	3	—	16	6
民國102年	2013	175	128	47	27	17	2	2	15	9
民國103年	2014	189	146	43	22	19	5	4	12	8
民國104年	2015	205	128	77	30	35	7	—	17	30

資料來源：本所民政課。

Table 10-2 Cases of Mediation — by Case Type

Unit : Case

Resolved Civil Cases

親屬(婚姻) Relative		繼 承 Inherit		商事(公害) Commercial Business		營 建 工 程 Construction		其 他 Others	
成 立 Sustained	不 成 立 Not Sustained	成 立 Sustained	不 成 立 Not Sustained	成 立 Sustained	不 成 立 Not Sustained	成 立 Sustained	不 成 立 Not Sustained	成 立 Sustained	不 成 立 Not Sustained
—	2	—	—	—	—	—	—	1	1
1	1	1	—	1	2	1	1	3	3
3	2	1	—	1	1	4	1	—	1
—	—	1	—	6	—	—	1	11	3
2	1	1	—	2	1	—	1	3	1
1	1	2	—	—	2	—	1	10	9
1	—	1	—	—	1	1	—	1	—
1	1	—	—	—	5	1	1	4	6
2	2	2	—	4	3	1	1	1	—
2	1	—	3	—	1	3	2	—	—
—	1	1	1	3	2	—	—	2	1

Source : Civil Affairs Section of Dongshi District.

表 10-2 辦理調解業務 — 案件別 (續完)

單位：件

年別		刑 事 結 案 件 數							
		合 計		妨 害 風 化		妨 害 婚 姻 及 家 庭		傷 害	
Year		Total		Obscenity		Offense against Family		Assult	
		成 立	不 成 立	成 立	不 成 立	成 立	不 成 立	成 立	不 成 立
		Sustained	Not Sustained	Sustained	Not Sustained	Sustained	Not Sustained	Sustained	Not Sustained
民國94年	2005	69	43	1	—	—	—	68	40
民國95年	2006	65	57	—	—	—	—	63	55
民國96年	2007	78	46	—	—	—	—	74	43
民國97年	2008	57	49	—	—	—	—	54	47
民國98年	2009	86	33	1	—	—	—	84	33
民國99年	2010	83	34	—	—	—	—	81	32
民國100年	2011	83	39	—	—	—	—	80	39
民國101年	2012	89	26	—	—	—	—	89	26
民國102年	2013	101	30	—	—	—	1	98	28
民國103年	2014	124	24	—	—	—	—	122	23
民國104年	2015	98	27	—	—	—	—	95	25

資料來源：本所民政課。

Table 10-2 Cases of Mediation — by Case Type (Cont.End)

Unit : Case

Resolved Criminal Cases							
妨害自由名譽信用及秘密 Offense against Freedom Fame, Trust & Secrecy		詐欺侵占及竊盜 Stealing, Fraud & Conversion		毀棄損壞 Defacing		其 他 Others	
成 立 Sustained	不成立 Not Sustained	成 立 Sustained	不成立 Not Sustained	成 立 Sustained	不成立 Not Sustained	成 立 Sustained	不成立 Not Sustained
—	—	—	2	—	1	—	—
1	—	—	1	—	—	1	1
—	1	3	2	—	—	1	—
1	—	1	1	1	1	—	—
—	—	—	—	1	—	—	—
—	—	—	1	2	—	—	1
1	—	—	—	2	—	—	—
—	—	—	—	—	—	—	—
1	—	—	—	2	1	—	—
—	—	—	—	2	1	—	—
—	—	1	1	—	—	2	1

Source : Civil Affairs Section of Dongshi District.

表 10-3 調解委員會組織概況

單位：人

年底別 End of Year		委員 總人數 Committee Grand Total	性別 Sex		年齡	
			男 Male	女 Female	未滿 40歲 Under 40 Years of Age	40-50 歲未滿 40-Under 50 Years of Age
民國94年底	End of 2005	11	9	2	—	1
民國95年底	End of 2006	9	6	3	—	—
民國96年底	End of 2007	9	6	3	—	—
民國97年底	End of 2008	9	6	3	—	—
年底別 End of Year		委員 總人數 Committee Grand Total	性別 Sex		年齡	
			男 Male	女 Female	未滿 40歲 Under 40 Years of Age	40-50 歲未滿 40-Under 50 Years of Age
民國98年底	End of 2009	9	6	3	—	—
民國99年底	End of 2010	9	6	3	—	—
民國100年底	End of 2011	11	7	4	—	—
民國101年底	End of 2012	11	7	4	—	—
民國102年底	End of 2013	11	7	4	—	—
民國103年底	End of 2014	11	7	4	—	—
民國104年底	End of 2015	9	6	3	—	—

資料來源：本所民政課。

Table 10-3 Mediation Committee Organizational Profile

Unit : Person

Age		教育程度 Educational Attainment			
50-60 歲未滿	60歲 以上	大專 以上	高中 (職)	國中	國小
50-Under 60 Years of Age	Over 60 Years of Age	Higher Education	Higher (Vocational) School	Junior High School	Elementary School
4	6	5	4	2	—
5	4	3	4	2	—
5	4	3	4	2	—
5	4	3	4	2	—

Age		教育程度 Educational Attainment			
50-60 歲未滿	60歲 以上	大專 以上	高中 (職)	國中	國小
50-Under 60 Years of Age	Over 60 Years of Age	Higher Education	Higher (Vocational) School	Junior High School	Elementary School
5	4	3	4	2	—
5	4	3	4	2	—
6	5	1	6	4	—
5	6	1	6	4	—
5	6	1	6	4	—
3	8	2	6	3	—
2	7	3	4	2	—

Source : Civil Affairs Section of Dongshi District.

表 10-3 調解委員會組織概況 (續完)

單位：人

年底別 End of Year		行業 Industry			
		農、林、 漁、牧業 Agriculture、 Forestry、 Fishery、 Husbandry	製造業、水電、 燃氣業及營造業 Manufacturing、 Water & Electricity Supply、Gas supply、 Construction	商業 Commerce	服務業 及其他 Service Trade & Other Service
民國94年底	End of 2005	3	—	2	6
民國95年底	End of 2006	1	—	2	6
民國96年底	End of 2007	1	—	2	6
民國97年底	End of 2008	1	—	2	6
年底別 End of Year		行業 Industry			
		農、林、 漁、牧業 Agriculture、 Forestry、 Fishery、 Husbandry	製造業、水電、 燃氣業及營造業 Manufacturing、 Water & Electricity Supply、Gas supply、 Construction	商業 Commerce	服務業 及其他 Service Trade & Other Service
民國98年底	End of 2009	2	—	2	5
民國99年底	End of 2010	2	—	2	5
民國100年底	End of 2011	4	1	2	4
民國101年底	End of 2012	5	1	1	4
民國102年底	End of 2013	5	1	1	4
民國103年底	End of 2014	5	1	1	4
民國104年底	End of 2015	1	—	1	7

資料來源：本所民政課。

Table 10-3 Mediation Committee Organizational Profile (Cont.End)

Unit : Person

服務公職 Public Servant			委員年資 Members of seniority			
現任民意 代表 Incumbent Elected Representatives	曾任 公職 Used to Take on a Public Servant	未曾任 公職 Never Used Take on a Public Servant	未滿 3年 Under 3 Years	3-未滿 6年 3-Under 6 Years	6-未滿 15年 6-Under 15 Years	15年 以上 Over 15Years
—	6	5	—	9	2	—
—	5	4	5	2	2	—
—	5	4	5	2	2	—
—	4	5	5	2	2	—

服務公職 Public Servant		委員年資 Members of seniority			
曾任 公職 Used to Take on a Public Servant	未曾任 公職 Never Used Take on a Public Servant	未滿 4年 Under 4Years	4-未滿 8年 4-Under 8Years	8-未滿 16年 8-Under 16 Years	16年 以上 Over 16Years
4	5	—	5	4	—
2	7	—	5	4	—
5	6	2	5	4	—
5	6	2	6	3	—
5	6	2	6	3	—
5	6	—	6	4	1
5	4	2	1	5	1

Source : Civil Affairs Section of Dongshi District.

臺中市東勢區統計年報

中華民國 104 年

編 印 者：臺中市東勢區公所會計室

地 址：臺中市東勢區北興里豐勢路 518 號

電 話：04-25872106

出版日期：中華民國 105 年 06 月

本刊同時登載於臺中市東勢區公所網站，

網址為 <http://www.dongshi.taichung.gov.tw/>



鯉躍龍門